

Royaume du Maroc

Ministère de l'Energie, des Mines, de l'Eau et de l'Environnement
Département de l'Energie et des Mines



المملكة المغربية

وزارة الطاقة والمعادن والماء والبيئة
قطاع الطاقة والمعادن

Direction de l'Observation et de la Programmation



STATISTIQUES ENERGETIQUES

Octobre 2011

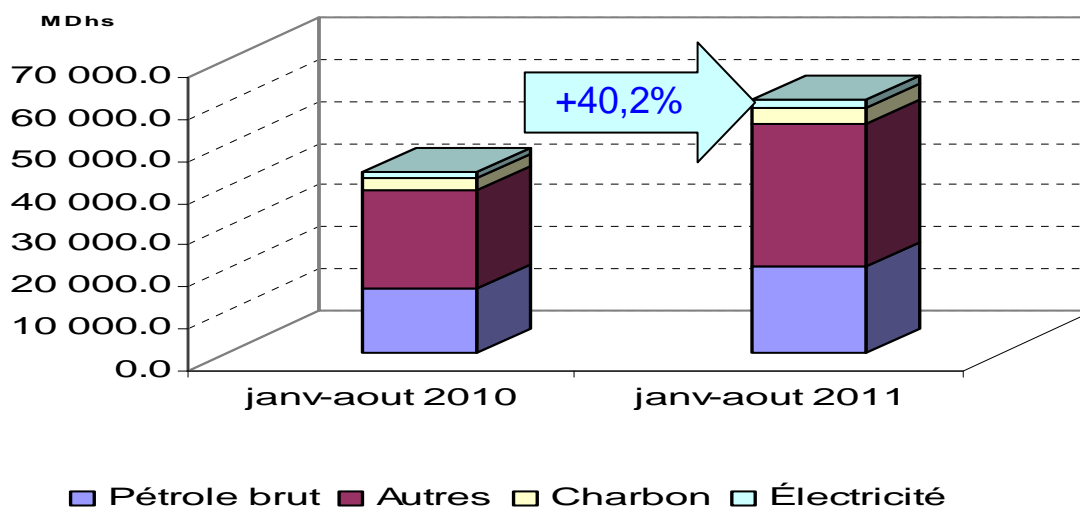
FACTURE ENERGETIQUE

En Millions Dhs

	Janv-août 2010	Janv-août2011	Évolution (%)
Pétrole brut	15 471.3	20 377.0	31.7
Charbon	2 889.8	3 526.9	22.0
Électricité	1 168.5	1 905.0	63.0
Gasoil-Fuel	12 494.4	21 175.3	69.5
GPL-autres hydrocarbures	8 457.3	10 622.3	25.6
Autres produits énergétiques	2 488.3	2 641.3	6.1
Total	42969.6	60247.8	40.2
Part dans la facture nationale (%)	22.1	25.6	

Source : Office des Changes

Evolution de la facture énergétique

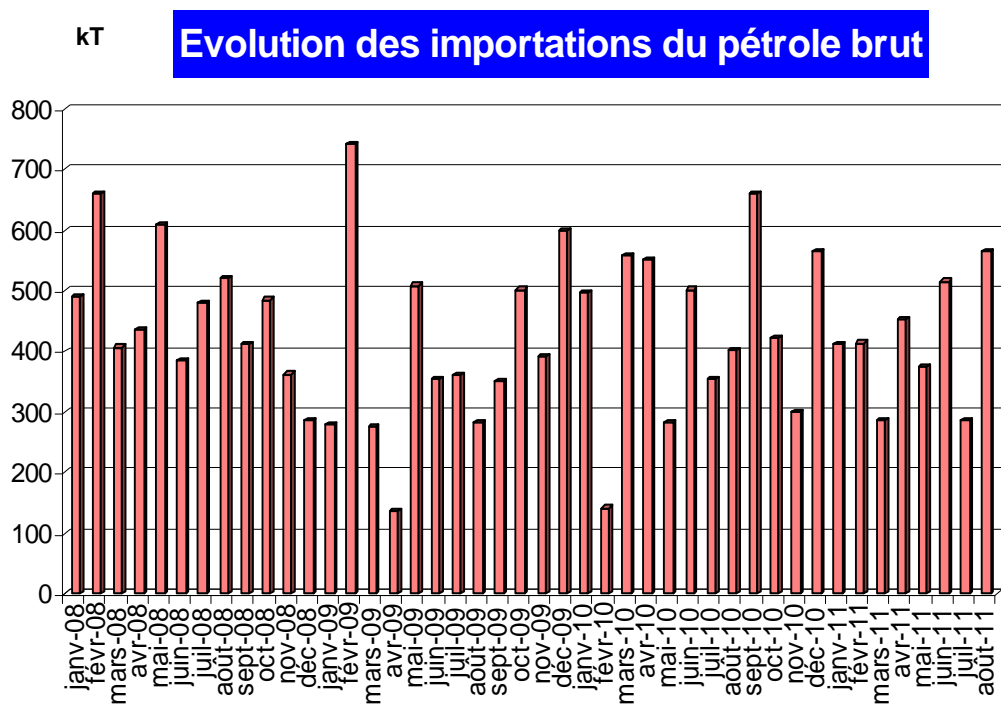


IMPORTATIONS ENERGETIQUES

1- Pétrole Brut

	Janv- août 2010	Janv- août 2011	Variation (%)
En Kilo tonnes	3 288.9	3 303.9	+0.5

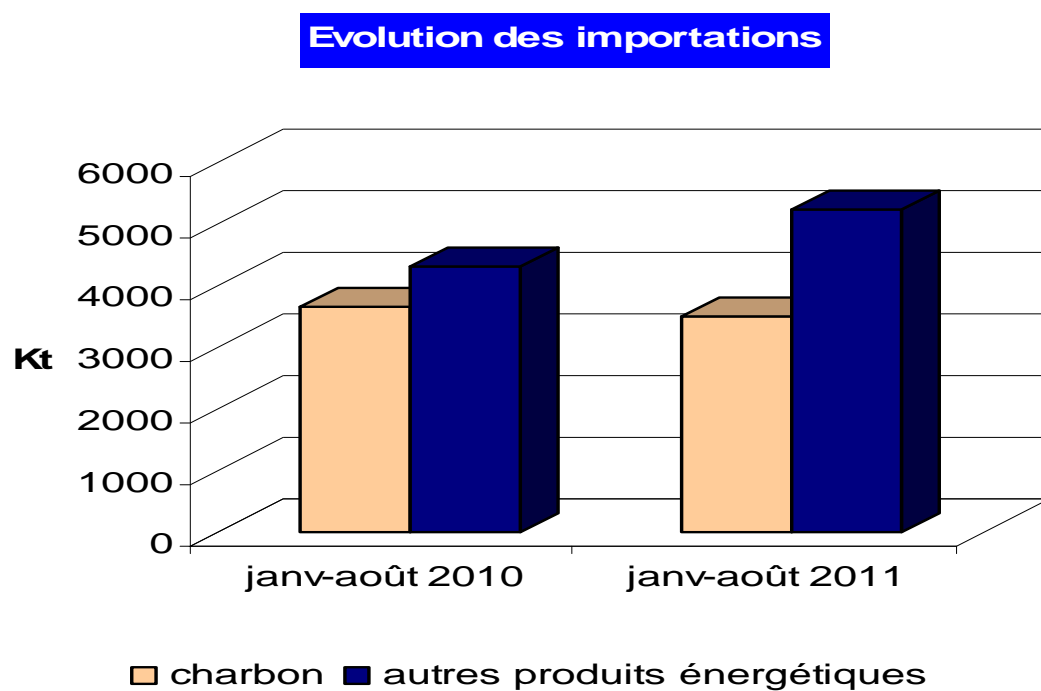
Source : Office des Changes



2 . Charbon&autres produits

Kt	Charbon	Autres produits énergétiques
Janvier- août 2011	3 498.4	5245.8
Janvier-août 2010	3 654.3	4303.7
variation janv-août 11/ 10 (%)	-4.3	21.9

Source : Office des Changes



ACTIVITE DE RAFFINAGE

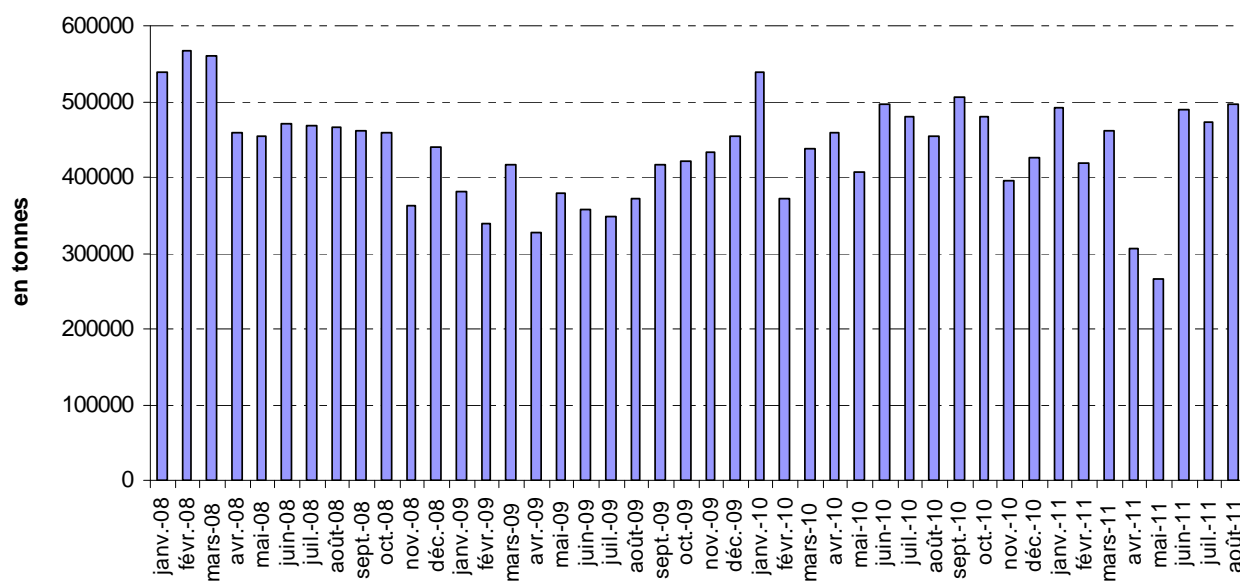
1. Entrées de la raffinerie :

En tonnes

Période	Pétrole brut	Autres	Total
janv-11	491 297		491 297
févr-11	417 746		417 746
mars-11	461 585	172 760	634 345
avr-11	307 007	195 176	502 183
mai-11	266 739	179 836	446 575
Juin-11	489 404	210 371	699 775
Juillet-11	472 044	211 561	683 605
Aout -11	496 972	160 363	657 335
Janvier-aout 11	3 402 794	1 130 067	4 532 861
Janvier -aout10	3 646 978	445 626	4 092 604
Variation Janv- aout 11/10 (%)	-6.7	153.6	10.8

Source : SAMIR

Mise en œuvre du pétrole brut



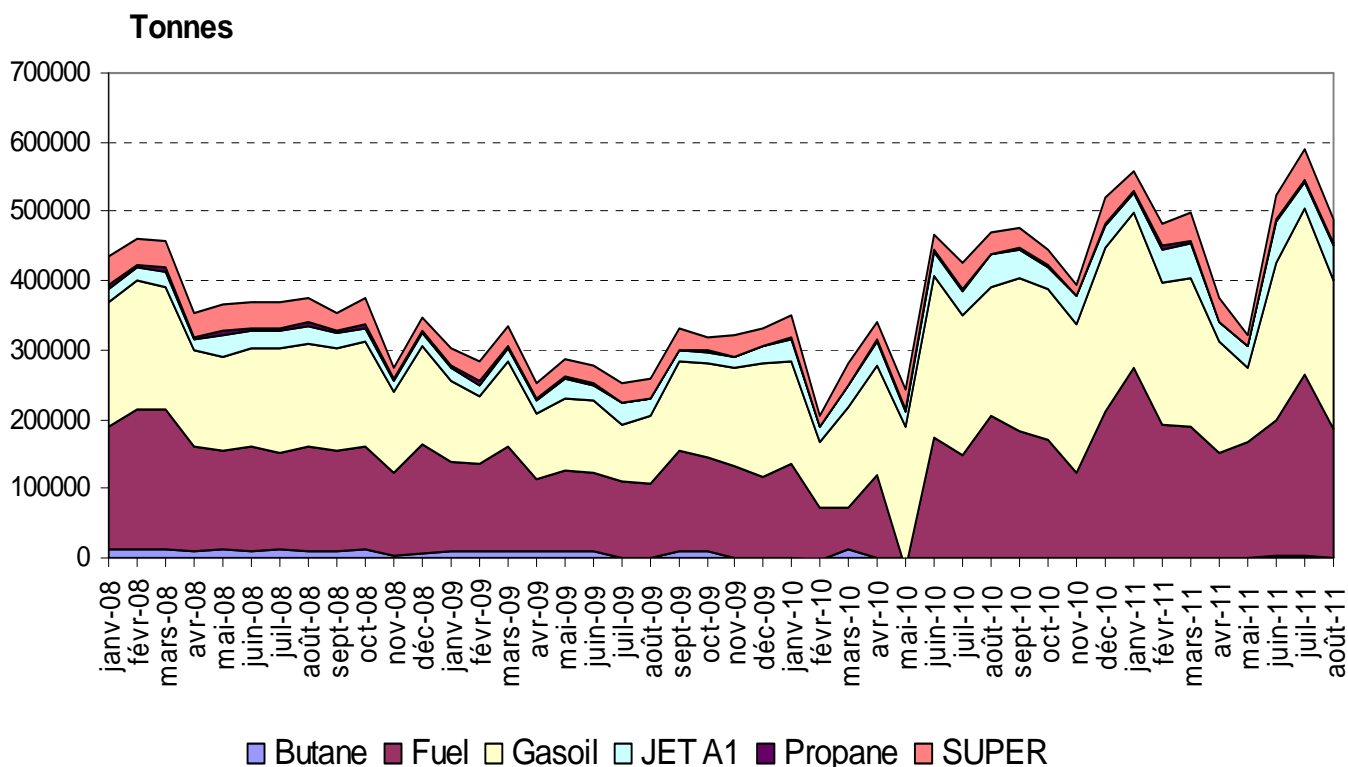
2- Production des produits raffinés:

En tonnes

Période	Butane	Propane	JET A1	SUPER	Fuel	Gasoil	Autres	Total
janv-11	-538	2 775	30 224	29 154	275 713	222 169	-121 339	438 158
févr-11	518	3 527	47 991	33 975	193 110	204 380	-117 902	365 599
mars-11	-1 223	3 470	52 315	41 005	189 462	214 421	75 210	574 660
avr-11	-140	2 724	25 623	32 717	151 531	162 218	73 357	448 030
mai-11	-1 125	509	31 072	13 939	168 141	108 186	76 813	397 535
Juin-11	2 540	2 283	61 487	33 337	195 172	227 285	115 772	637 876
Juillet-11	3 450	2 923	38 660	44 221	261 057	240 263	39 137	629 711
Août -11	-80	2 643	49 798	36 755	184 843	215 886	102 785	592 630
Janvier-août 11	3 402	20 854	337 170	265 103	1 619 029	1 594 808	243 833	4 084 199
Janvier-août 10	-3 192	16 952	264 027	219 493	899 723	1 368 475	922 969	3 688 447
variation Janv-août 11/10 (%)		23.0	27.7	20.8	79.9	16.5	-73.6	10.7

Source : SAMIR

Evolution de la production de la SAMIR

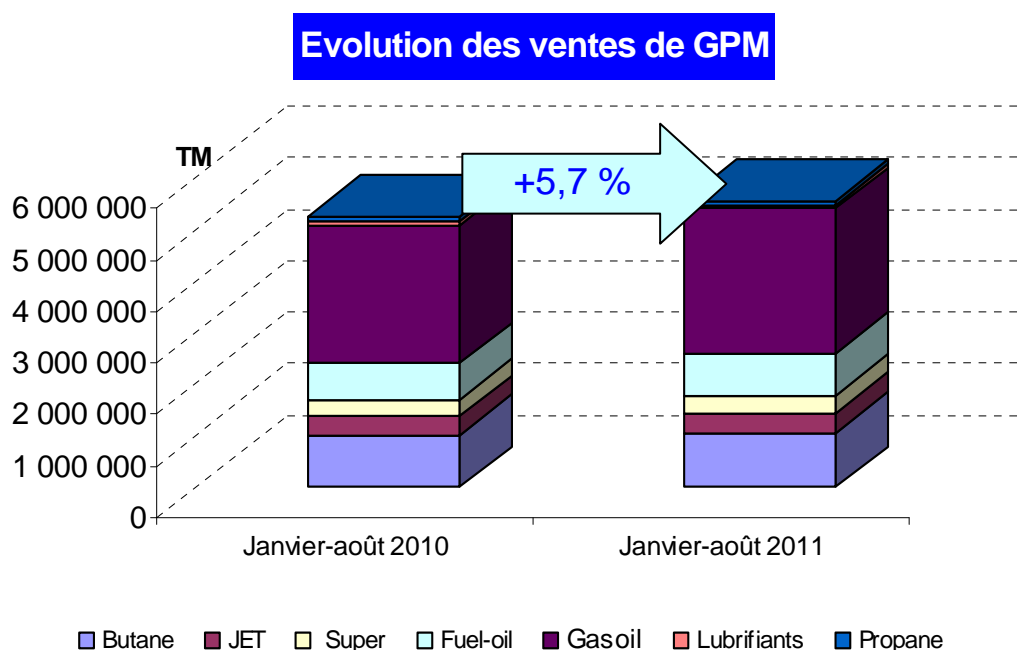


VENTES DES PRODUITS PETROLIERS

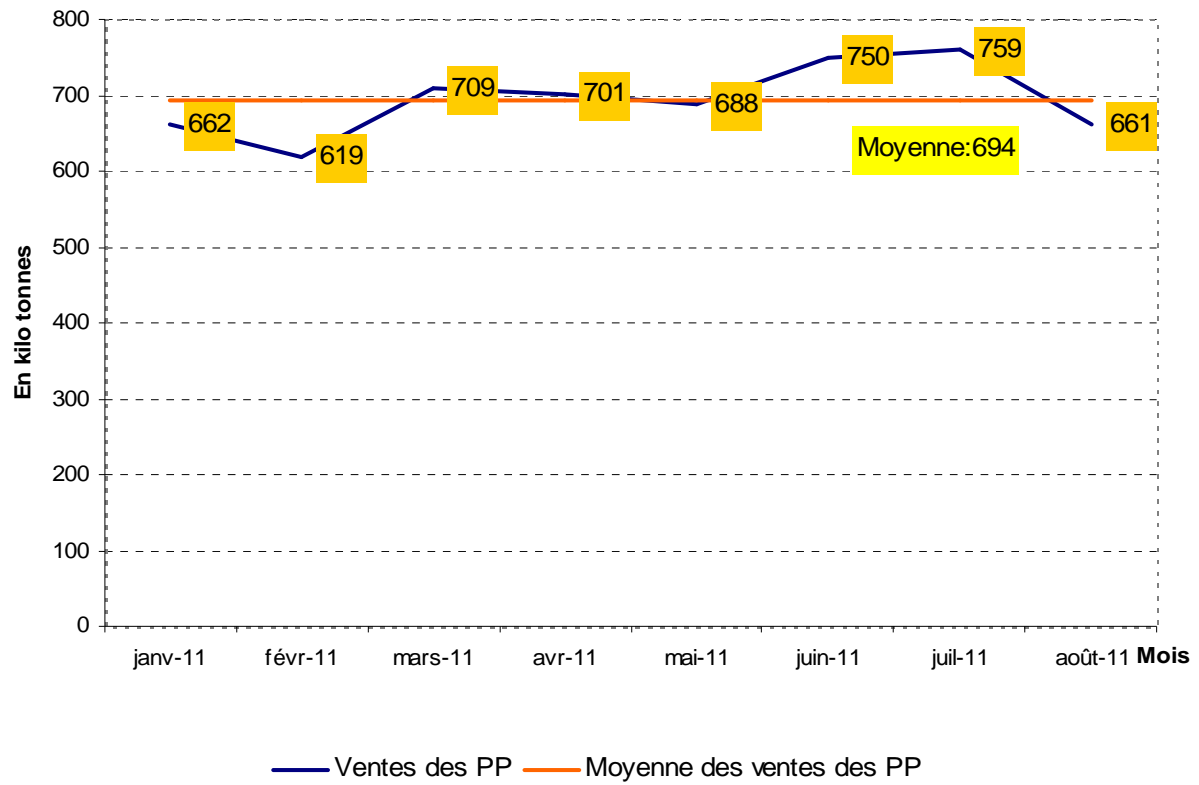
En tonnes

Période	Butane	JET	Super	Fuel-oil	Gasoil	Lubrifiants	Propane	Total
janv-11	132 045	44 240	38 557	95 878	333 341	5 751	12 527	662 339
févr-11	125 527	41 523	35 425	93 604	304 497	5 742	12 285	618 603
mars-11	139 185	46 397	39 907	104 124	359 543	6 725	13 037	708 918
avr-11	130 564	44 045	42 556	111 819	354 062	7 268	11 089	701 403
mai-11	126 005	43 704	41 491	100 201	356 608	8 717	10 826	687 552
juin-11	131 185	56 700	49 120	118 966	376 884	7 329	10 090	750 274
juil-11	128 018	54 677	51 162	99 051	410 464	6 209	9 177	758 758
août-11	136 225	49 466	43 458	85 780	331 500	5 943	8 228	660 600
Janv-août 11	1 048 754	380 752	341 676	809 423	2 826 899	53 684	87 259	5 548 447
Janv-août 10	1 006 096	358 755	330 516	709 881	2 687 366	53 463	101 109	5 247 186
Variation janv-août 11/10 (%)	4.2	6.1	3.4	14.0	5.2	0.4	-13.7	5.7

Source : Groupement des Pétroliers du Maroc (GPM)



Evolution des ventes des produits pétroliers

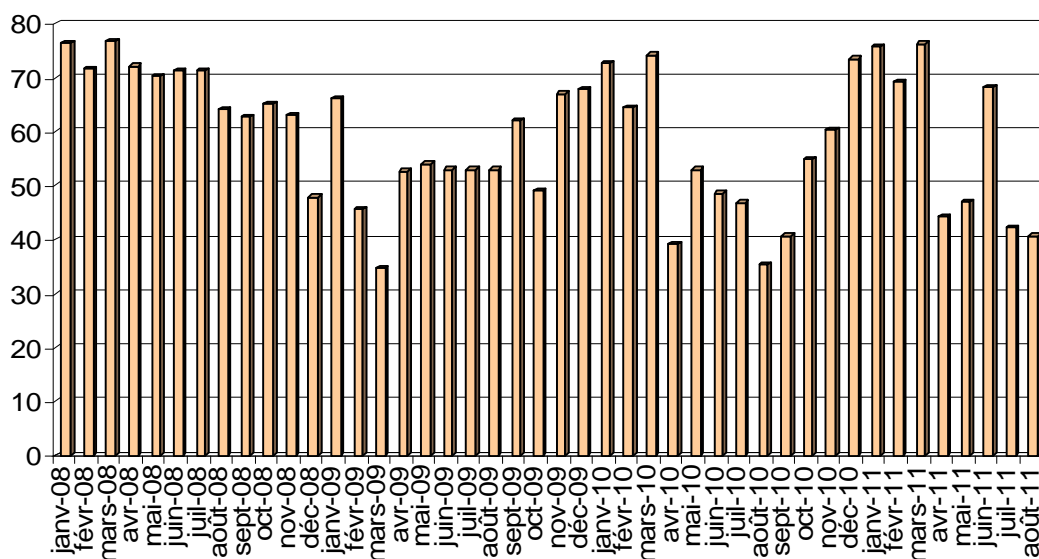


REDEVANCE DU GAZ NATUREL

En Millions Normal m3 (MNm3)

MNm3	2010	2011	Évolution (%)
Janvier	72.62	75.72	4.3
Février	64.56	69.1	7
Mars	74.18	76.24	2.8
Avril	39.27	44.25	12.7
Mai	52.97	46.95	-11.4
Juin	48.52	68.11	40.4
Juillet	46.84	42.1	-10.1
Août	35.43	40.69	14.8
Total	434.39	463.16	6.6

million de Nm3

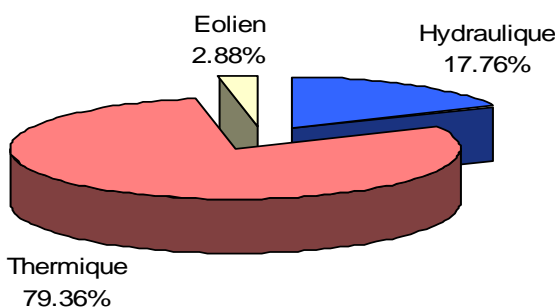


ENERGIE NETTE APPELEE :

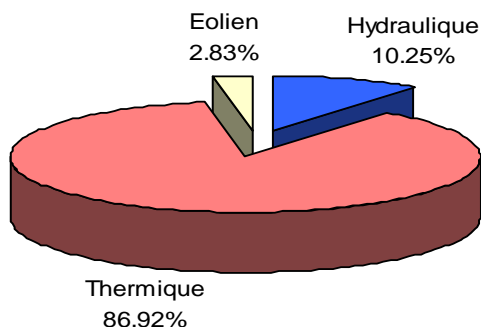
En Gwh	Janvier – aout 2010	Janvier-aout 2011	variation (%)
Hydraulique	2 728.2	1 646.3	-39.7
Thermique	12 193.6	13 958.6	14.5
Eolien	442.4	454.9	2.8
Echanges	2 441.6	3 208.8	31.4
Energie absorbée par pompage	-95.0	-123.8	30.3
Consommation interne	-28.7	-28.8	0.3
Energie nette appelée	17 682.1	19 116.0	8.1

Source :ONE

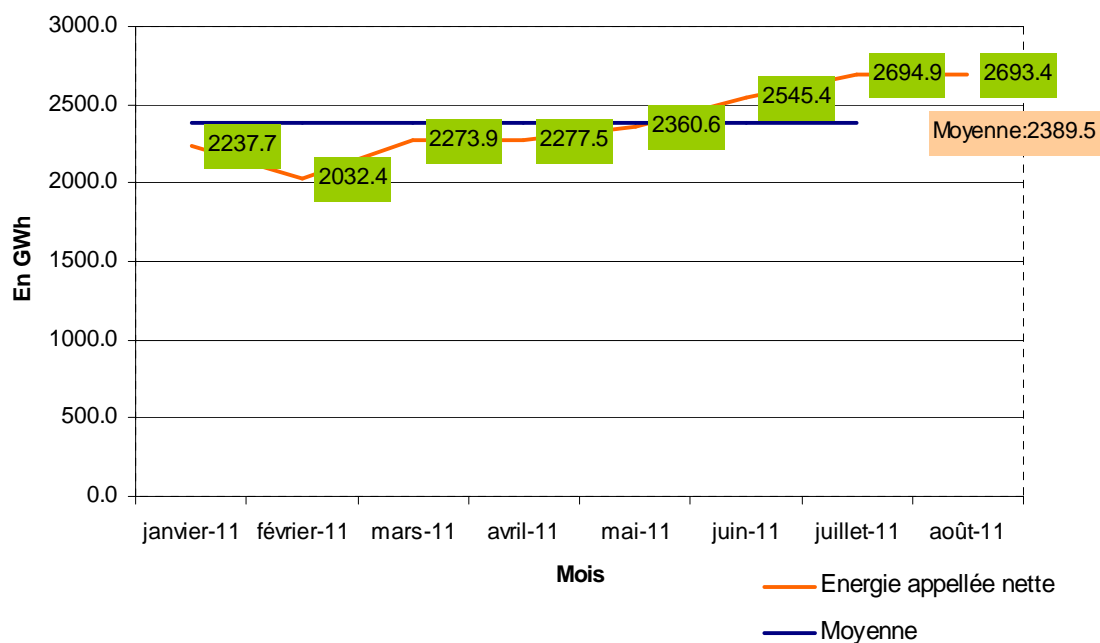
Production janvier-août
2010



Production janvier-août
2011



Evolution de l'énergie appelée nette



VENTES DE L'ELECTRICITE

En Gwh	janv-août 10	janv- août 11	Variation (%)
THT, HT, MT dont	12 418.4	13 309.9	7.2
Régies	6 956.3	7 249.9	4.2
Autres abonnés	5 462.1	6 060.0	10.9
Basse tension	3 154.3	3 443.6	9.2
TOTAL	15 572.7	16 753.5	7.6

Source : ONE

CONSOMMATION DES COMBUSTIBLES POUR LA PRODUCTION DE L'ELECTRICITE

	Janv-août 2010	Janv-août 2011	variation janv-août 11/10 (%)
Fuel (tonne)	820 848	1 039 215	26.6
Charbon (tonne)	2 826 226	2 594 951	-8.2
Gasoil (tonne)	12 911	20 878	61.7
Gaz naturel (MNm3)	356.75	456.53	28

Source : ONE