

**Royaume du Maroc**

Ministère de l'Énergie, des Mines, de l'Eau et de l'Environnement  
Département de l'Énergie et des Mines



**المملكة المغربية**

وزارة الطاقة والمعادن والماء والبيئة  
قطاع الطاقة والمعادن

Direction de l'Observation et de la Programmation



# STATISTIQUES ENERGETIQUES

Septembre 2011

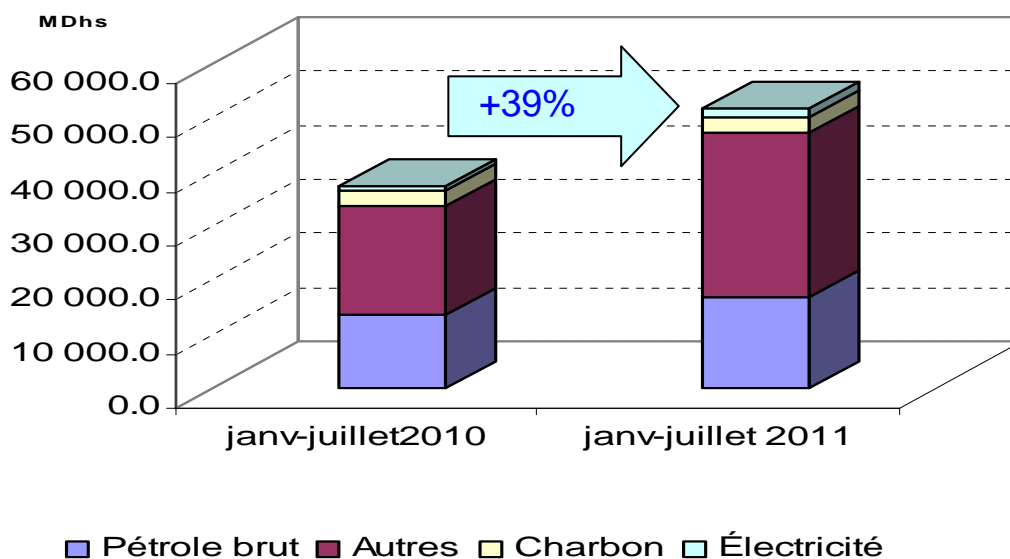
## FACTURE ENERGETIQUE

En Millions Dhs

	Janv-juillet 2010	Janv-juillet 2011	Évolution (%)
Pétrole brut	13 600.8	17 003.7	25.0
Charbon	2 686.8	2 952.7	9.9
Électricité	699.3	1 488.3	112.8
Gasoil-Fuel	10 588.0	18 571.3	75.4
GPL-autres hydrocarbures	7 660.3	9 236.8	20.6
Autres produits énergétiques	2 046.7	2 575.0	25.8
<b>Total</b>	<b>37 281.9</b>	<b>51 827.8</b>	<b>39.0</b>
<b>Part dans la facture nationale (%)</b>	<b>21.8</b>	<b>25.2</b>	

Source : Office des Changes

### Evolution de la facture énergétique



## IMPORTATIONS ENERGETIQUES

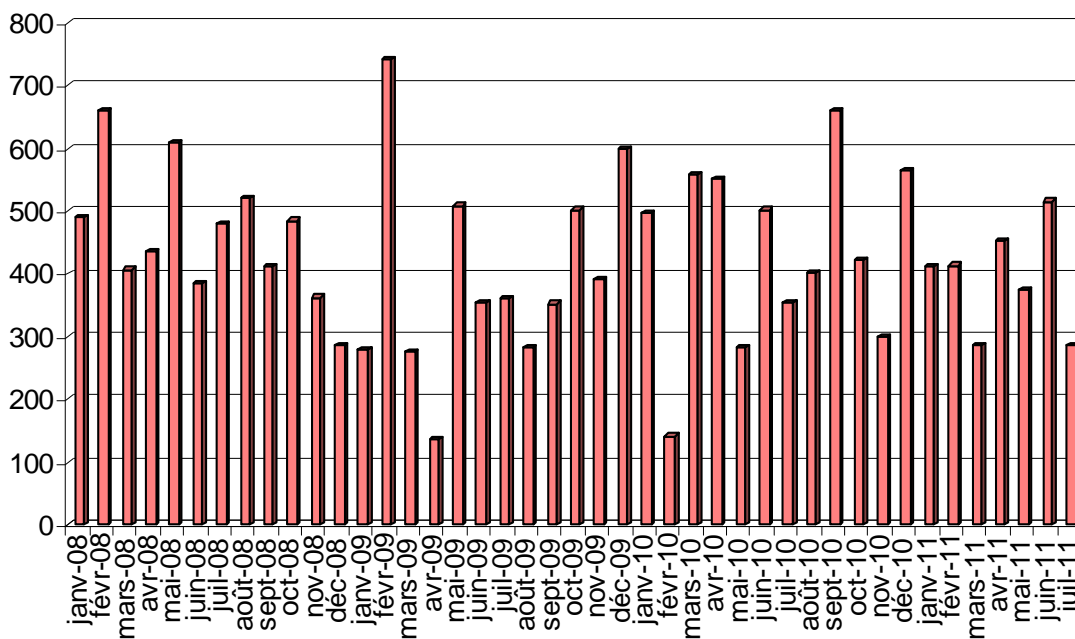
### 1- Pétrole Brut

	Janv- juillet 2010	Janv- juillet 2011	Variation (%)
En Kilo tonnes	2 888.3	2 739.4	-5.2

Source : Office des Changes

kT

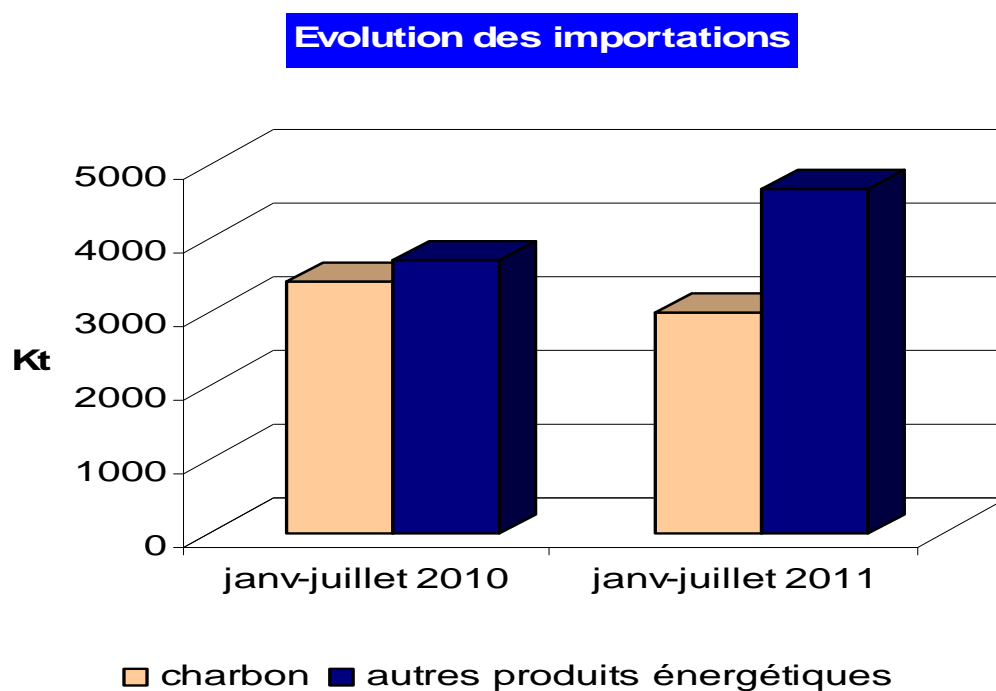
### Evolution des importations du pétrole brut



## 2 . Charbon&autres produits

Kt	Charbon	Autres produits énergétiques
Janvier- juillet 2011	2 976.8	4 652.5
Janvier- juillet 2010	3 398.6	3 693.4
variation janv-juillet 11/ 10 (%)	-12.4	26

Source : Office des Changes



## ACTIVITE DE RAFFINAGE

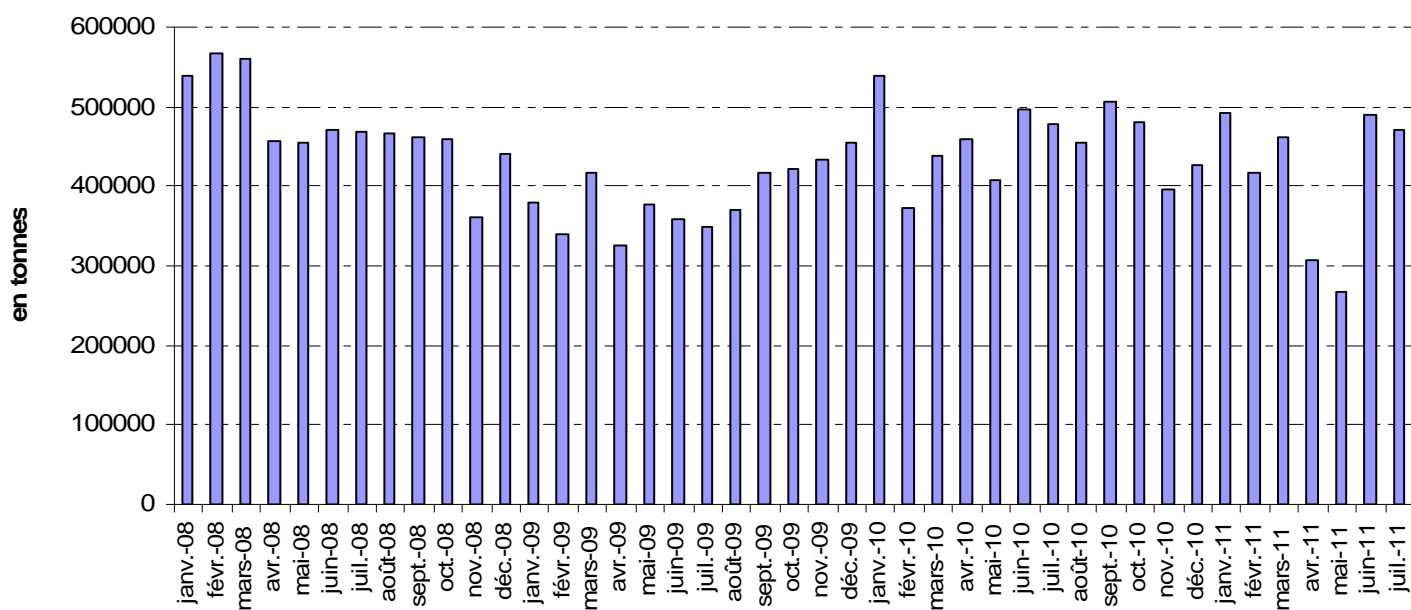
### 1. Entrées de la raffinerie :

En tonnes

Période	Pétrole brut	Autres	Total
janv-11	491 297		491 297
févr-11	417 746		417 746
mars-11	461 585	172 760	634 345
avr-11	307 007	195 176	502 183
mai-11	266 739	179 836	446 575
Juin-11	489 404	210 371	699 775
Juillet-11	472 044	211 561	683 605
<b>Janvier-juillet 11</b>	<b>2 905 822</b>	<b>969 704</b>	<b>3 875 526</b>
<b>Janvier –juillet10</b>	<b>3 192 459</b>	<b>287 794</b>	<b>3 480 253</b>
<b>Variation Janv- juillet 11/10 (%)</b>	<b>-9.0</b>	<b>236.9</b>	<b>11.4</b>

Source : SAMIR

## Mise en œuvre du pétrole brut



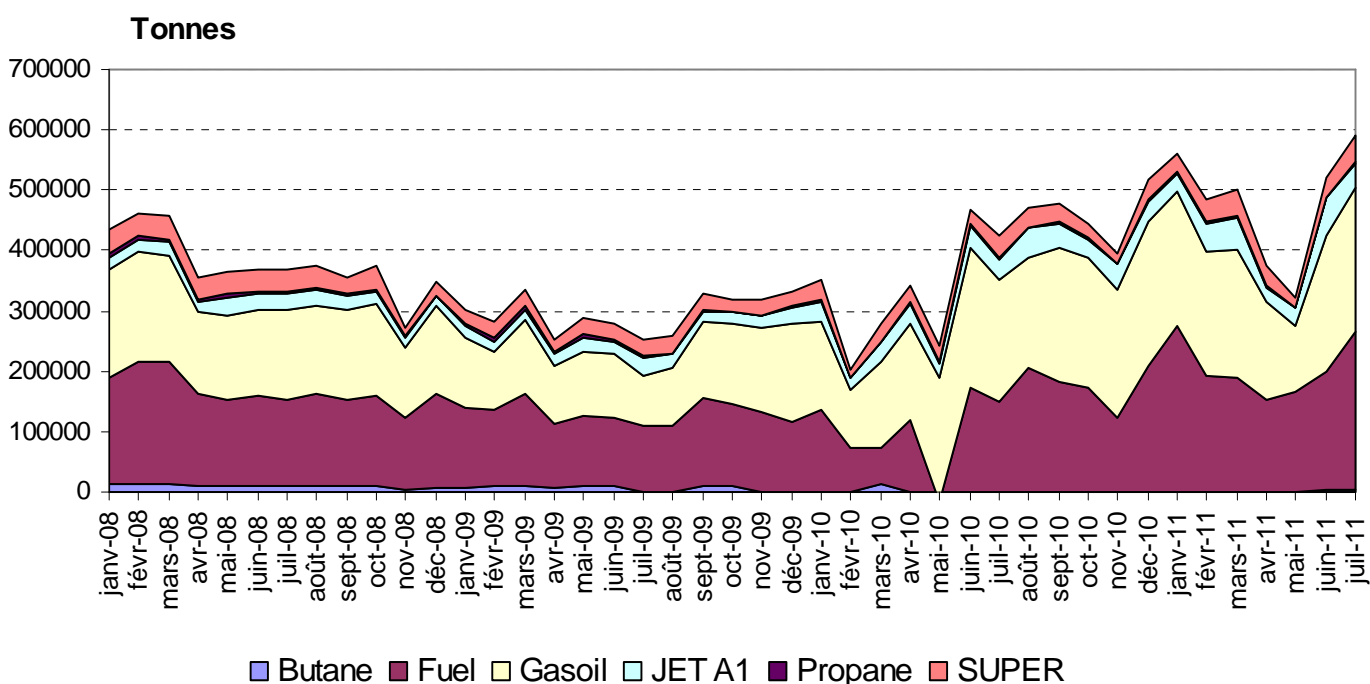
## 2- Production des produits raffinés:

En tonnes

Période	Butane	Propane	JET A1	SUPER	Fuel	Gasoil	Autres	Total
janv-11	-538	2 775	30 224	29 154	275 713	222 169	-121 339	438 158
févr-11	518	3 527	47 991	33 975	193 110	204 380	-117 902	365 599
mars-11	-1 223	3 470	52 315	41 005	189 462	214 421	75 210	574 660
avr-11	-140	2 724	25 623	32 717	151 531	162 218	73 357	448 030
mai-11	-1 125	509	31 072	13 939	168 141	108 186	76 813	397 535
Juin-11	2 540	2 283	61 487	33 337	195 172	227 285	115 772	637 876
Juillet-11	3 450	2 923	38 660	44 221	261 057	240 263	39 137	629 711
Janvier-juillet11	<b>3 482</b>	<b>18 211</b>	<b>287 372</b>	<b>228 348</b>	<b>1 434 186</b>	<b>1 378 922</b>	<b>141 048</b>	<b>3 491 569</b>
Janvier- juillet 10	<b>-3 910</b>	<b>14 616</b>	<b>216 827</b>	<b>188 977</b>	<b>694 707</b>	<b>1 184 399</b>	<b>838 462</b>	<b>3 134 078</b>
<b>variation Janv-juillet 11/10 (%)</b>		<b>24.6</b>	<b>32.5</b>	<b>20.8</b>	<b>106.4</b>	<b>16.4</b>	<b>-83.2</b>	<b>11.4</b>

Source : SAMIR

### Evolution de la production de la SAMIR

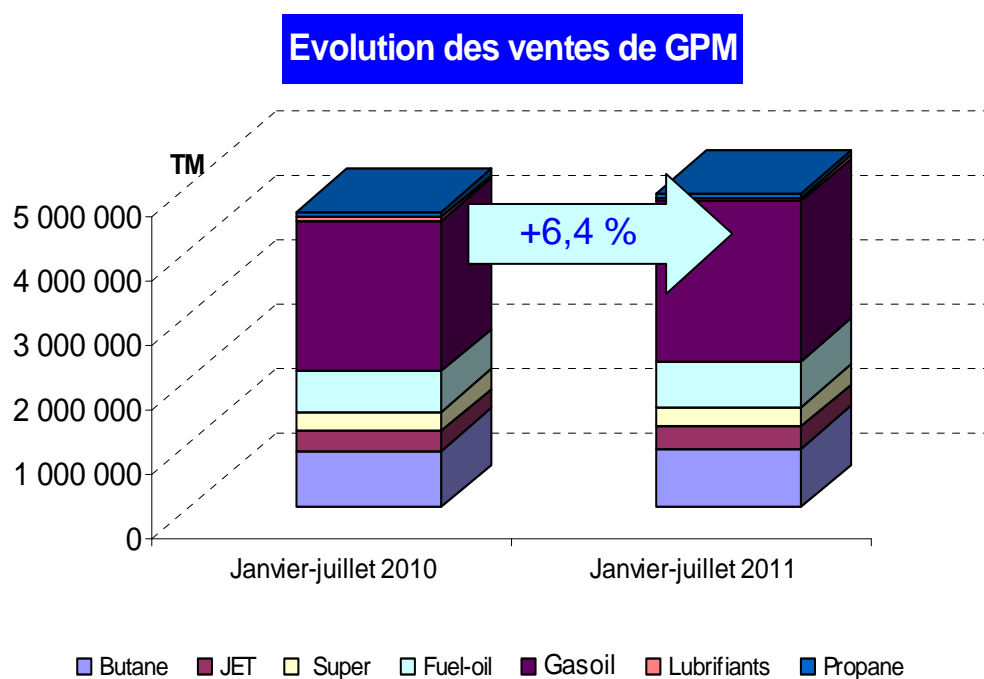


## VENTES DES PRODUITS PETROLIERS

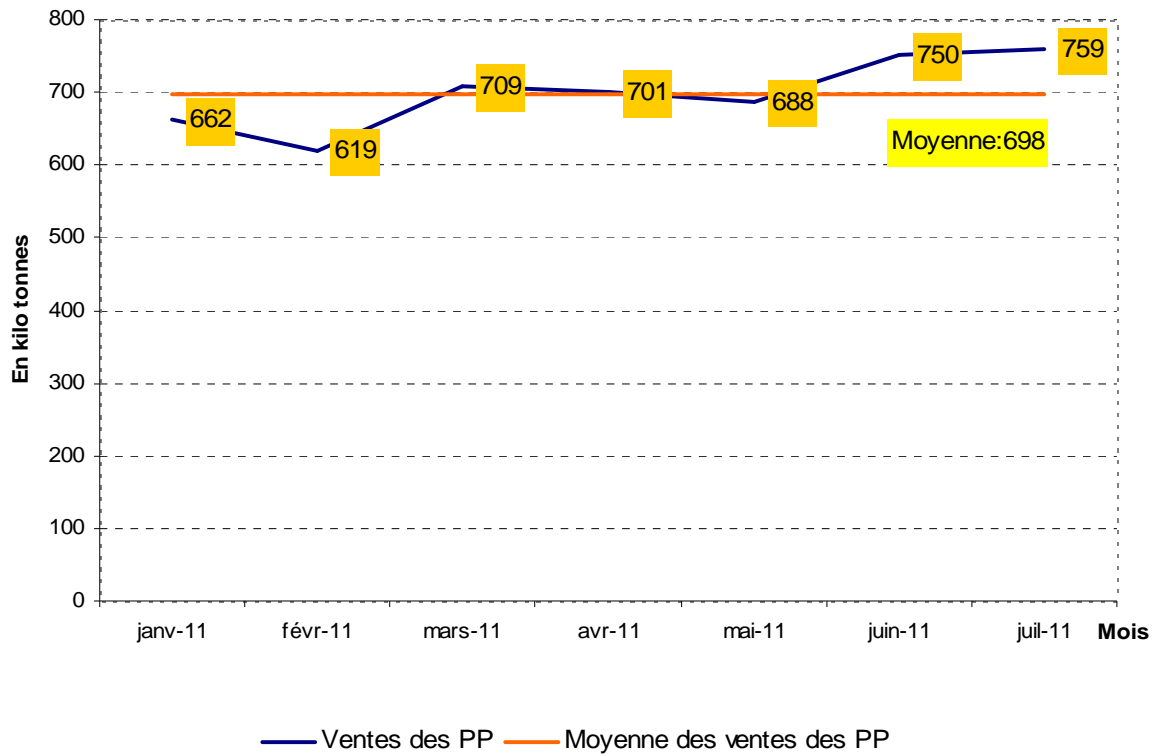
En tonnes

Période	Butane	JET	Super	Fuel-oil	Gasoil	Lubrifiants	Propane	Total
janv-11	132 045	44 240	38 557	95 878	333 341	5 751	12 527	662 339
févr-11	125 527	41 523	35 425	93 604	304 497	5 742	12 285	618 603
mars-11	139 185	46 397	39 907	104 124	359 543	6 725	13 037	708 918
avr-11	130 564	44 045	42 556	111 819	354 062	7 268	11 089	701 403
mai-11	126 005	43 704	41 491	100 201	356 608	8 717	10 826	687 552
juin-11	131 185	56 700	49 120	118 966	376 884	7 329	10 090	750 274
juil-11	128 018	54 677	51 162	99 051	410 464	6 209	9 177	758 758
Janv-juillet 11	912 529	331 286	298 218	723 643	2 495 399	47 741	79 031	4 887 847
Janv-juillet 10	879 024	304 156	287 346	632 608	2 352 133	47 433	90 970	4 593 670
Variation jan-juillet	3.8	8.9	3.8	14.4	6.1	0.6	-13.1	6.4

Source : Groupement des Pétroliers du Maroc (GPM)



## Evolution des ventes des produits pétroliers

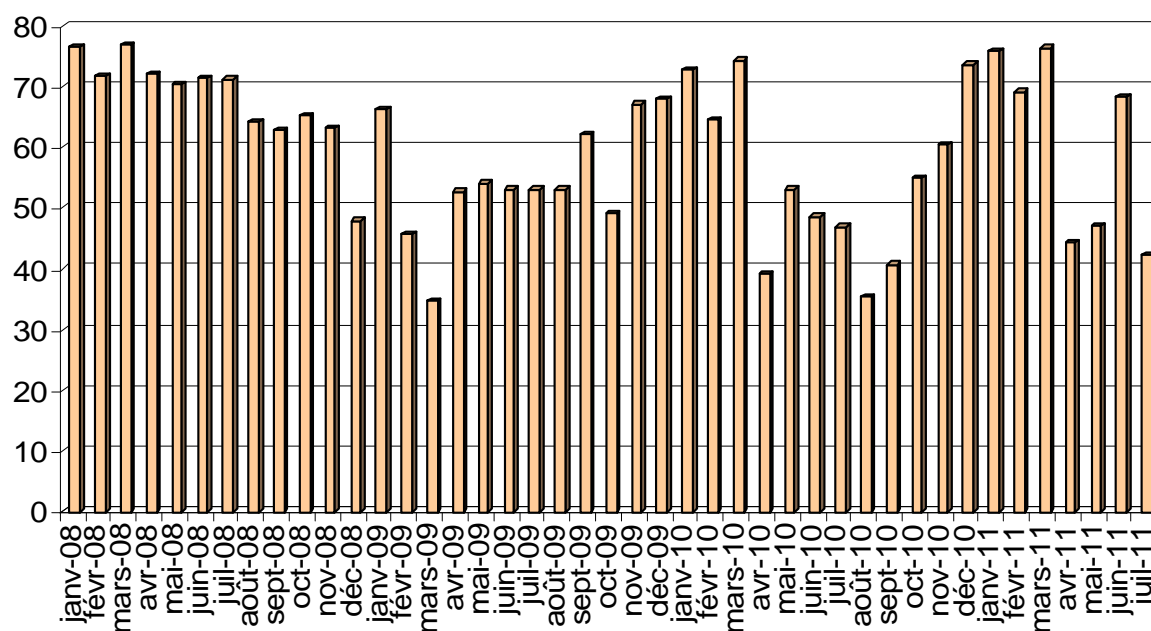


## REDEVANCE DU GAZ NATUREL

En Millions Normal m3 (MNm3)

MNm3	2010	2011	Évolution (%)
Janvier	72.62	75.72	4.3
Février	64.56	69.1	7
Mars	74.18	76.24	2.8
Avril	39.27	44.25	12.7
Mai	52.97	46.95	-11.4
Juin	48.52	68.11	40.4
Juillet	46.84	42.1	-10.1
<b>Total</b>	<b>398.96</b>	<b>422.47</b>	<b>5.9</b>

million de Nm3

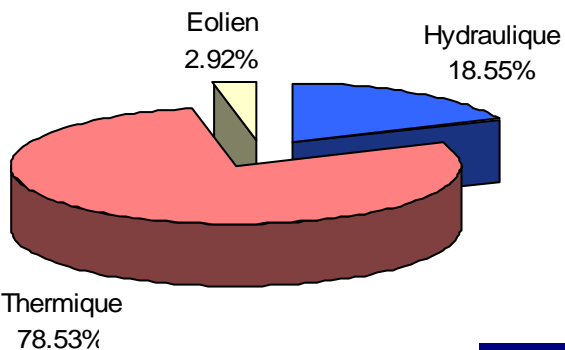


**ENERGIE NETTE APPELEE :**

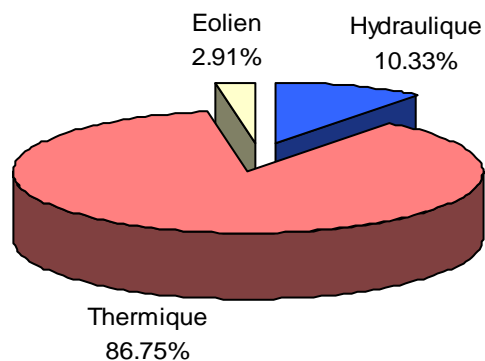
En Gwh	Janvier – juillet 2010	Janvier-juillet 2011	variation (%)
Hydraulique	2 452.2	1 438.6	-41.3
Thermique	10 384.2	12 075.9	16.3
Eolien	386.4	405.3	4.9
Echanges	1 951.7	2 637.6	35.1
Energie absorbée par pompage	-51.7	-110.0	112.8
Consommation interne	-25.9	-24.9	-3.9
<b>Energie nette appelée</b>	<b>15 096.9</b>	<b>16 422.5</b>	<b>8.8</b>

Source :ONE

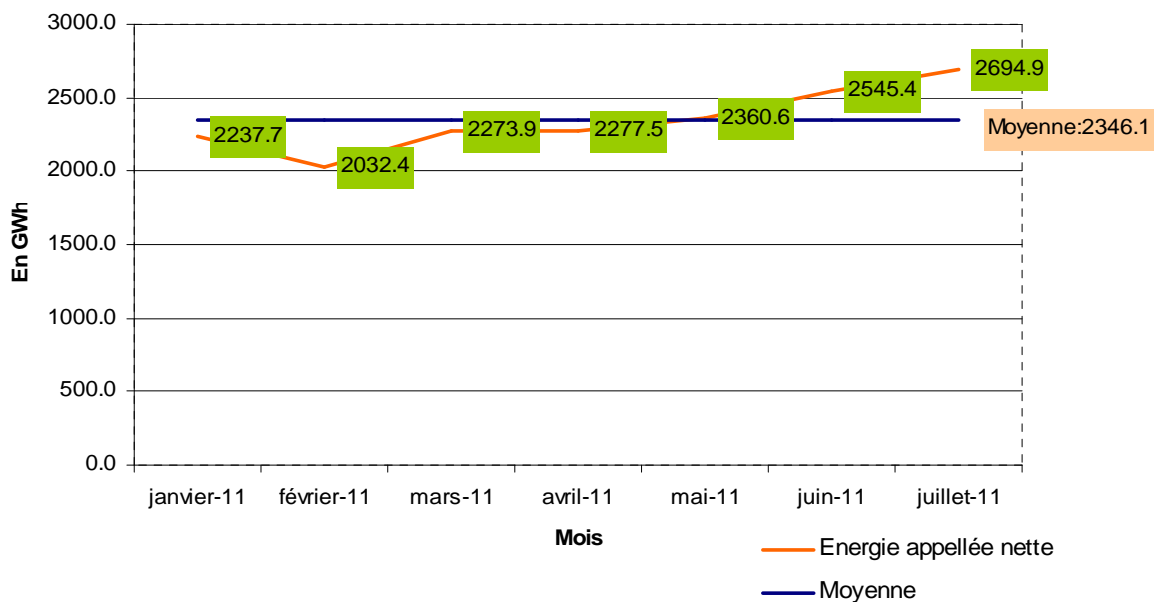
**Production janvier-juillet 2010**



**Production janvier- juillet 2011**



**Evolution de l'énergie appelée nette**



## VENTES DE L'ELECTRICITE

En Gwh	Janv-juin 2010	Janv-juin 2011	variation janv-juin 11/10 (%)
<b>THT, HT, MT dont</b>	<b>8 998.30</b>	<b>9 688.80</b>	<b>7.7</b>
Régies	5 026.00	5 286.90	<b>5.2</b>
Autres abonnés	3 972.30	4 401.90	<b>10.8</b>
<b>Basse tension</b>	<b>2 322.60</b>	<b>2 517.10</b>	<b>8.4</b>
<b>TOTAL</b>	<b>11 320.90</b>	<b>12 205.90</b>	<b>7.8</b>

Source : ONE

## CONSOMMATION DES COMBUSTIBLES POUR LA PRODUCTION DE L'ELECTRICITE

	Janv-juillet 2010	Janv-juillet 2011	variation janv-juillet 11/10 (%)
<b>Fuel (tonne)</b>	641 095	867 369	35.3
<b>Charbon (tonne)</b>	283 255	399 796	41.1
<b>Gasoil (tonne)</b>	10 624	18 724	76.2
<b>Gaz naturel (MNm3)</b>	321.98	415.83	29.1

Source : ONE