

Royaume du Maroc

Ministère de l'Energie, des Mines, de l'Eau et de l'Environnement
Département de l'Energie et des Mines



المملكة المغربية

وزارة الطاقة والمعادن والماء والبيئة
قطاع الطاقة والمعادن

Direction de l'Observation et de la Programmation



STATISTIQUES ENERGETIQUES

JANVIER 2012

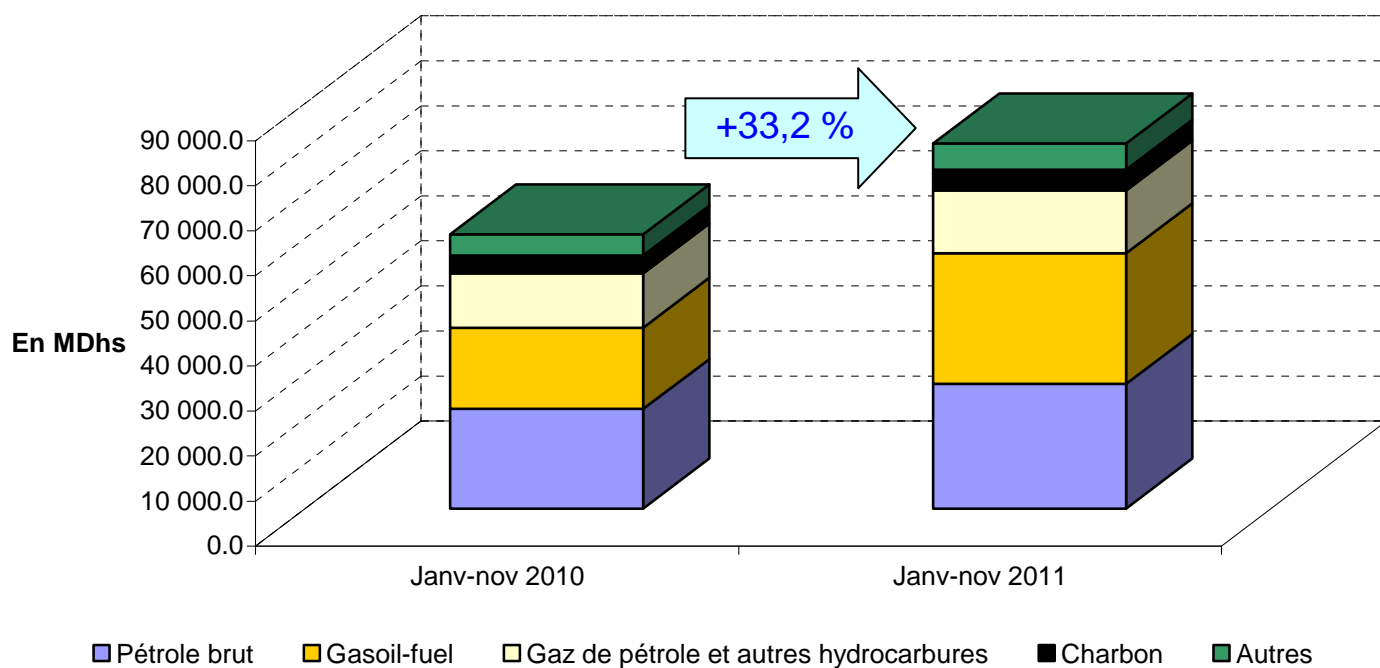
FACTURE ENERGETIQUE

En Millions Dhs

	Janv- novembre 2010	Janv-novembre 2011	Évolution (%)
Pétrole brut	22 118.7	27 717.2	25.3
Gasoil-fuel	18 034.8	28 954.0	60.5
Gaz de pétrole et autres hydrocarbures	12 030.3	13 944.5	15.9
Charbon	4 007.2	4 645.4	15.9
Autres	4 677.0	5 828.1	24.6
Total	60 868.0	81 089.2	33.2
Part dans le total des importations (%)	22.7	25.2	

Source : Office des Changes

Evolution de la facture énergétique



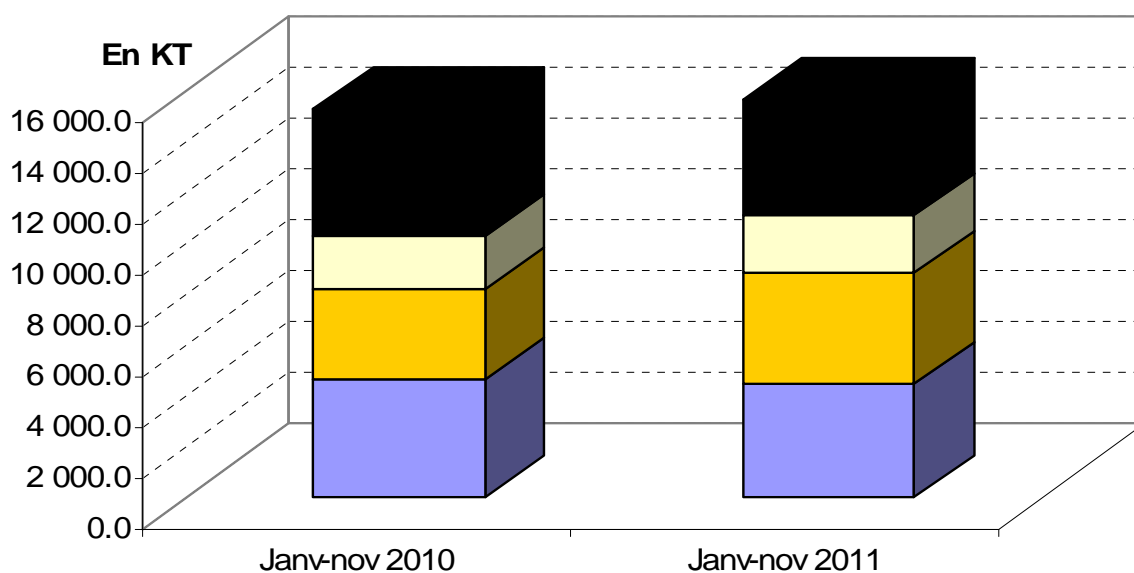
IMPORTATIONS ENERGETIQUES

Principaux produits énergétique importés

Kt	Janv-nov 2010	Janv-nov 2011	Evolution (%)
Pétrole brut	4 672.2	4 441.5	-4.9
Gasoil-fuel	3 500.5	4 379.7	25.1
Gaz de pétrole et autres hydrocarbures	2 092.2	2 244.1	7.3
Charbon	4 974.4	4 544.6	-8.6

Source : Office des Changes

Evolution des importations énergétiques



■ Pétrole brut ■ Gasoil-fuel ■ Gaz de pétrole et autres hydrocarbures ■ Charbon

ACTIVITE DE RAFFINAGE

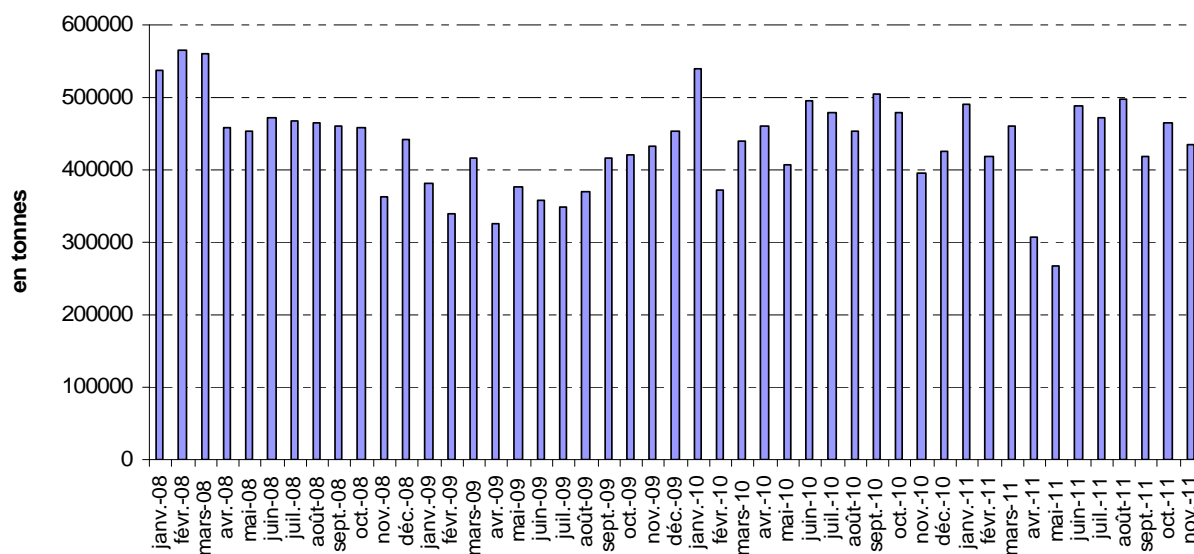
1. Entrées de la raffinerie :

En tonnes

Période	Pétrole brut	Autres	Total
janv-11	491 297		491 297
févr-11	417 746		417 746
mars-11	461 585	172 760	634 345
avr-11	307 007	195 176	502 183
mai-11	266 739	179 836	446 575
juin-11	489 404	210 371	699 775
juil-11	472 044	211 561	683 605
Aout -11	496 972	160 363	657 335
sept-11	419 614	232 826	652 440
oct-11	465 446	221 269	686 715
nov-11	435 063	159 874	594 937
Janvier-novembre 11	4 722 917	1 744 036	6 466 953
Janvier –novembre 10	5 027 993	874 135	5 902 128
Variation Janv- nov 11/10(%)	-6.1	99.5	9.6

Source : SAMIR

Mise en œuvre du pétrole brut



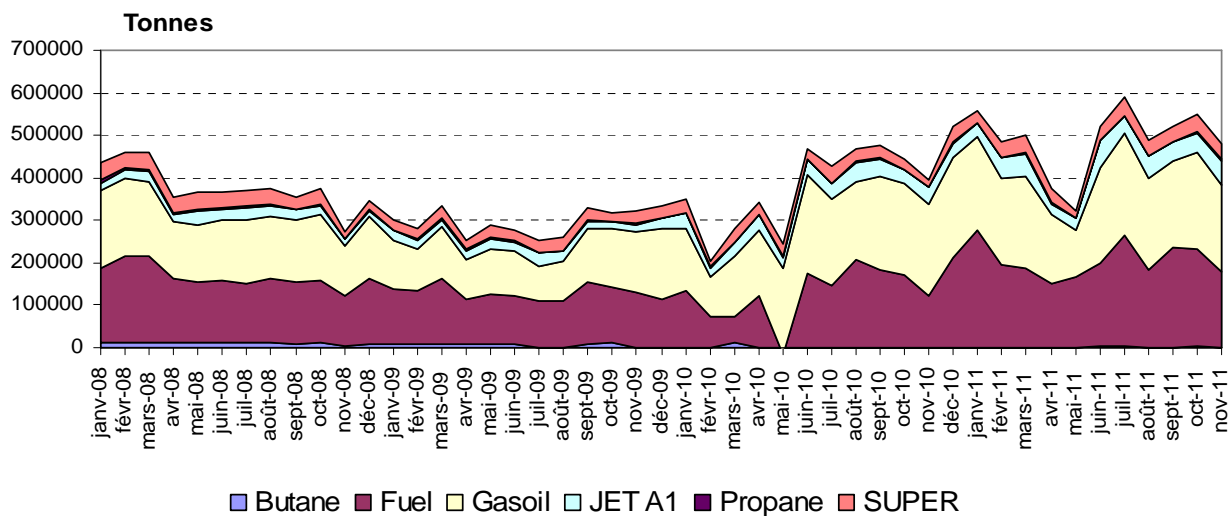
2- Production des produits raffinés:

En tonnes

Période	Butane	Propane	JET A1	SUPER	Fuel	Gasoil	Autres	Total
janv-11	-538	2 775	30 224	29 154	275 713	222 169	-121 339	438 158
févr-11	518	3 527	47 991	33 975	193 110	204 380	-117 902	365 599
mars-11	-1 223	3 470	52 315	41 005	189 462	214 421	75 210	574 660
avr-11	-140	2 724	25 623	32 717	151 531	162 218	73 357	448 030
mai-11	-1 125	509	31 072	13 939	168 141	108 186	76 813	397 535
Juin-11	2 540	2 283	61 487	33 337	195 172	227 285	115 772	637 876
Juillet-11	3 450	2 923	38 660	44 221	261 057	240 263	39 137	629 711
Août -11	-80	2 643	49 798	36 755	184 843	215 886	102 785	592 630
Sept-11	849	1 970	45 124	37 162	234 790	202 961	77 993	600 849
Oct-11	2 168	2 696	47 846	39 332	228 502	227 429	84 523	632 496
nov-11	168	2 506	60 030	36 505	177 525	203 592	61 351	541 677
Janvier-novembre 11	6587	28026	490170	378102	2259846	2228790	467700	5859221
Janvier-novembre 10	-2579	21971	376449	291657	1376111	2019907	1245819	5329335
variation Janv-nov 11/10 (%)		27.6	30.2	29.6	64.2	10.3	-62.5	9.9

Source : SAMIR

Evolution de la production de la SAMIR

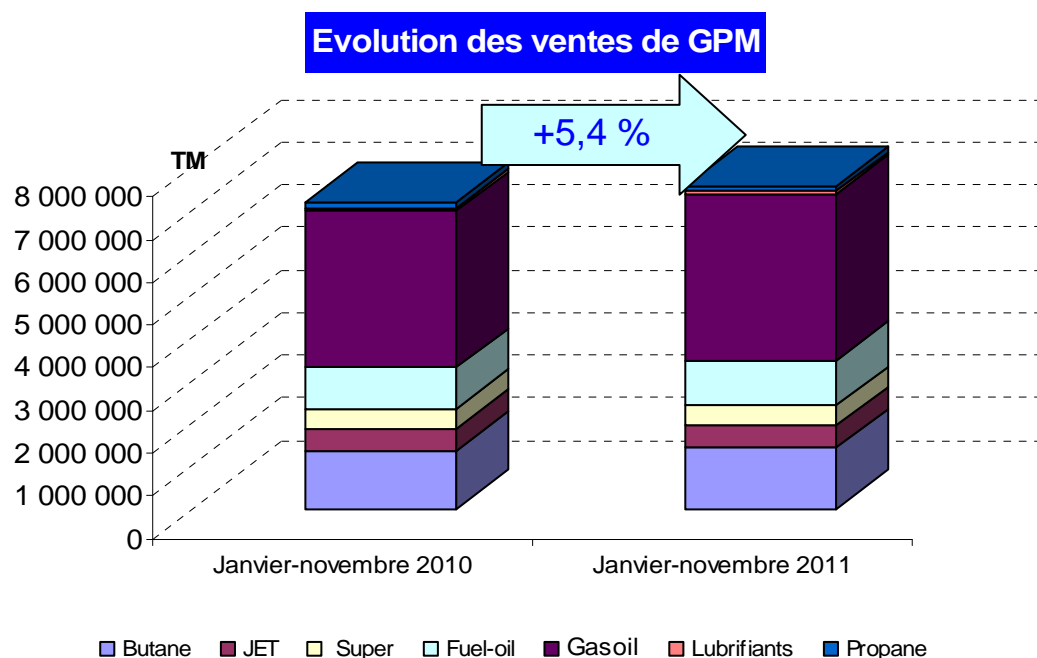


VENTES DES PRODUITS PETROLIERS

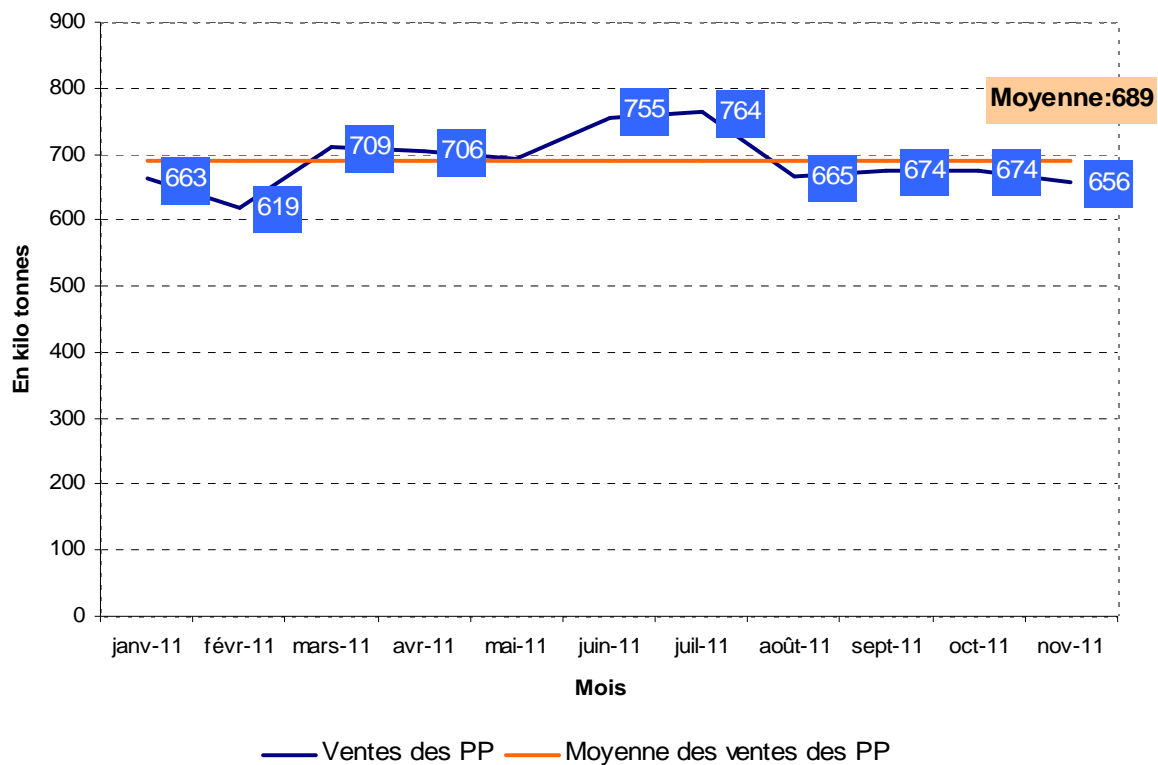
En tonnes

Période	Butane	JET	Super	Fuel-oil	Gasoil	Lubrifiants	Propane	Total
janv-11	132 045	44 240	38 557	95 878	333 341	6 259	12 527	662 847
févr-11	125 527	41 523	35 425	93 604	304 497	6 182	12 285	619 043
mars-11	139 185	46 397	39 907	104 124	359 543	7 134	13 037	709 327
avr-11	130 805	44 045	42 874	113 019	356 605	7 399	11 089	705 836
mai-11	126 245	43 704	41 801	101 813	359 176	8 836	10 826	692 401
juin-11	131 579	56 700	49 444	120 466	379 707	7 439	10 090	755 425
juil-11	128 422	54 677	51 511	100 111	413 347	6 317	9 177	763 562
août-11	136 672	49 466	43 795	86 806	333 889	6 029	8 228	664 885
Septembre -11	128 299	51 197	45 911	81 752	350 430	7 157	8 848	673 594
Octobre -11	124 725	47 313	43 343	83 952	357 848	7 208	9 561	673 950
Novembre -11	125 777	43 136	42 700	74 971	354 995	5 157	9 181	655 917
Janv-novembre 11	1 429 281	522 398	475 268	1 056 496	3 903 378	75 117	114 849	7 576 787
Janv-novembre 10	1 373 132	511 200	464 934	959 410	3 671 388	73 329	134 527	7 187 920
Variation janv-nov 11/10 (%)	4.1	2.2	2.2	10.1	6.3	2.4	-14.6	5.4

Source : Groupement des Pétroliers du Maroc (GPM)



Evolution des ventes des produits pétroliers

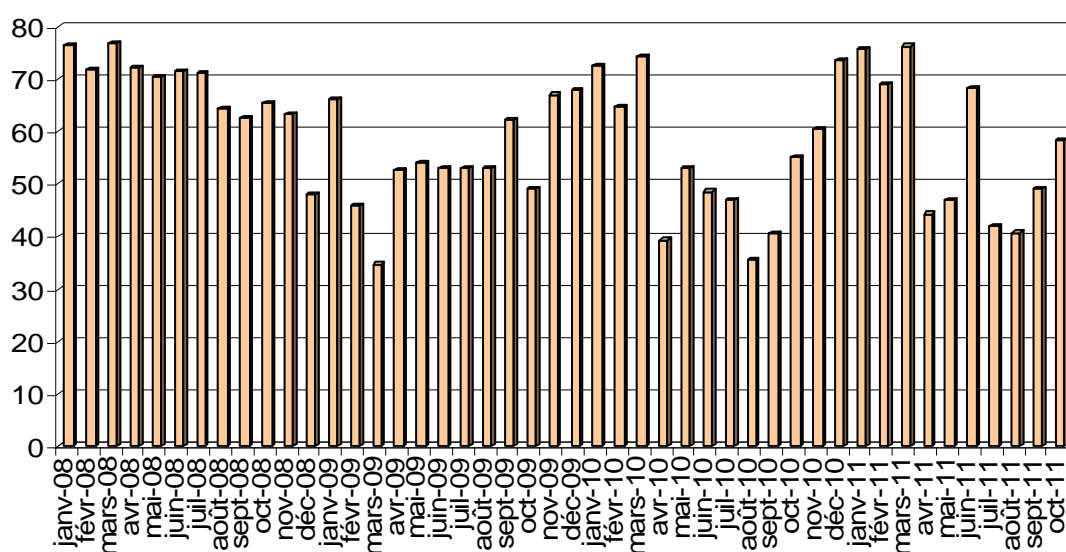


REDEVANCE DU GAZ NATUREL

En Millions Normal m3 (MNm3)

MNm3	2010	2011	Évolution (%)
Janvier	72.62	75.72	4.3
Février	64.56	69.1	7
Mars	74.18	76.24	2.8
Avril	39.27	44.25	12.7
Mai	52.97	46.95	-11.4
Juin	48.52	68.11	40.4
Juillet	46.84	42.1	-10.1
Août	35.43	40.69	14.8
Septembre	40.68	49.06	20.6
Octobre	55	58.41	6.2
Total	530.07	570.63	7.65

million de Nm3

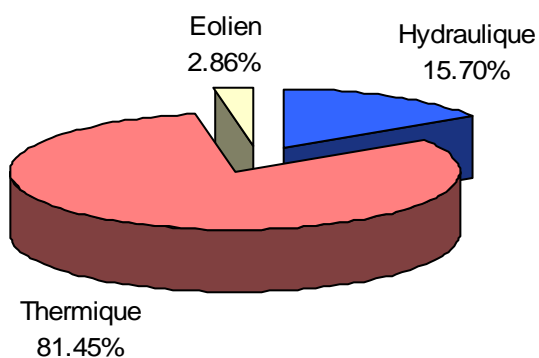


ENERGIE NETTE APPELEE :

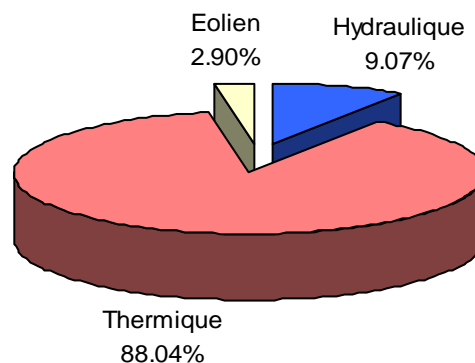
En Gwh	Janvier -novembre 2010	Janvier- novembre 2011	variation (%)
Hydraulique	3272.6	2013	-38.5
Thermique	16979.3	19547.9	15.1
Eolien	595.5	643.3	8.0
Echanges	3749.9	4309.3	14.9
Energie absorbée par pompage	-203.4	-168.8	-17.0
Consommation interne	-38.9	-35.9	-7.7
Energie nette appelée	24355	26308.8	8.0

Source :ONE

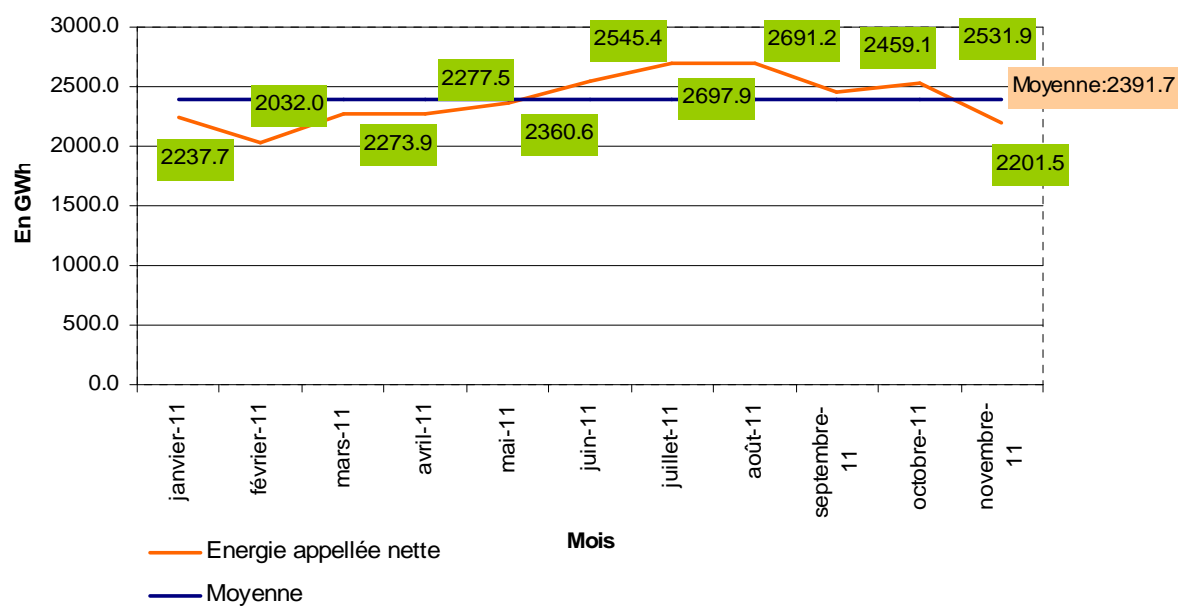
**Production janvier-novembre
2010**



**Production janvier-novembre
2011**



Evolution de l'énergie appelée nette



VENTES DE L'ELECTRICITE

En Gwh	janv-nov 10	janv- nov 11	Variation (%)
THT, HT, MT dont	17 066.0	18 308.1	7.3
Régies	9 533.2	9 942.5	4.3
Autres abonnés	7 532.8	8 365.6	11.1
Basse tension	4 609.2	5 043.9	9.4
TOTAL	21 675.2	23 352.0	7.7

Source : ONE

CONSOMMATION DES COMBUSTIBLES POUR LA PRODUCTION DE L'ELECTRICITE

	Janv-nov 2010	Janv-nov 2011	variation janv-nov 11/10 (%)
Fuel (tonne)	1 205 857	1 483 274	23.0
Charbon (tonne)	3 852 176	4 161 713	8.0
Petcoke (tonne)			
Gasoil (tonne)	26 538	27 983	5.4

Source : ONE