

Royaume du Maroc

Ministère de l'Energie, des Mines, de l'Eau et de l'Environnement
Département de l'Energie et des Mines



المملكة المغربية

وزارة الطاقة والمعادن والماء والبيئة
قطاع الطاقة والمعادن



STATISTIQUES ENERGETIQUES

Mai 2010



**Ministère de l'Energie, des Mines,
de l'Eau et de l'Environnement**

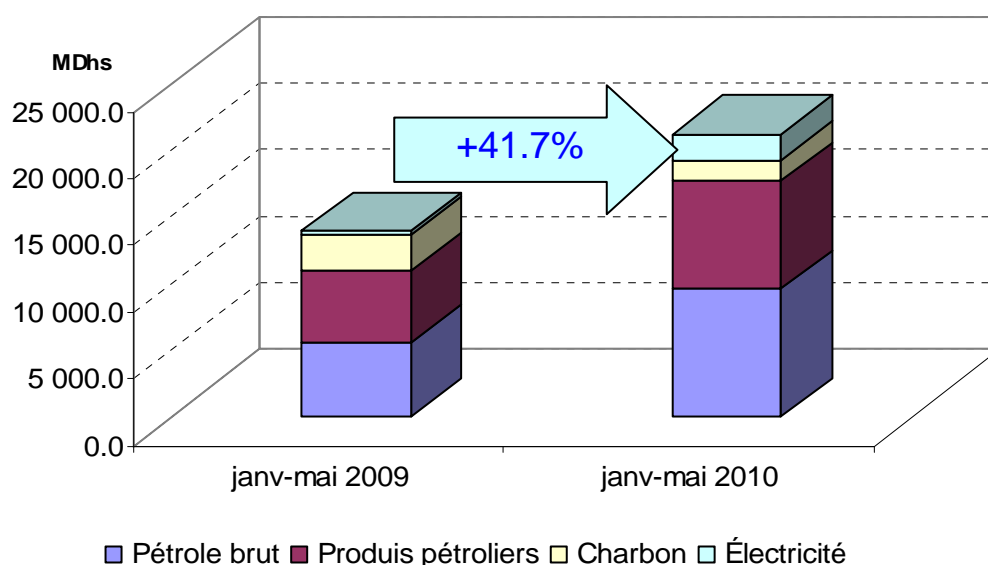
FACTURE ENERGETIQUE

En Millions Dhs

	Janv-mai 2009	Janv-mai 2010	Évolution (%)
Pétrole brut	5 585.6	9 532.1	70.7
Produis pétroliers	9 733.1	13 042.6	34.0
Charbon	2 719.2	1 556.2	-42.8
Électricité	346.0	1 926.1	456.7
Total	18 383.9	26 057.0	41.7
Part dans la facture nationale (%)	17.3	22.1	

Source : Office des Changes

Evolution de la facture énergétique



IMPORTATIONS ENERGETIQUES

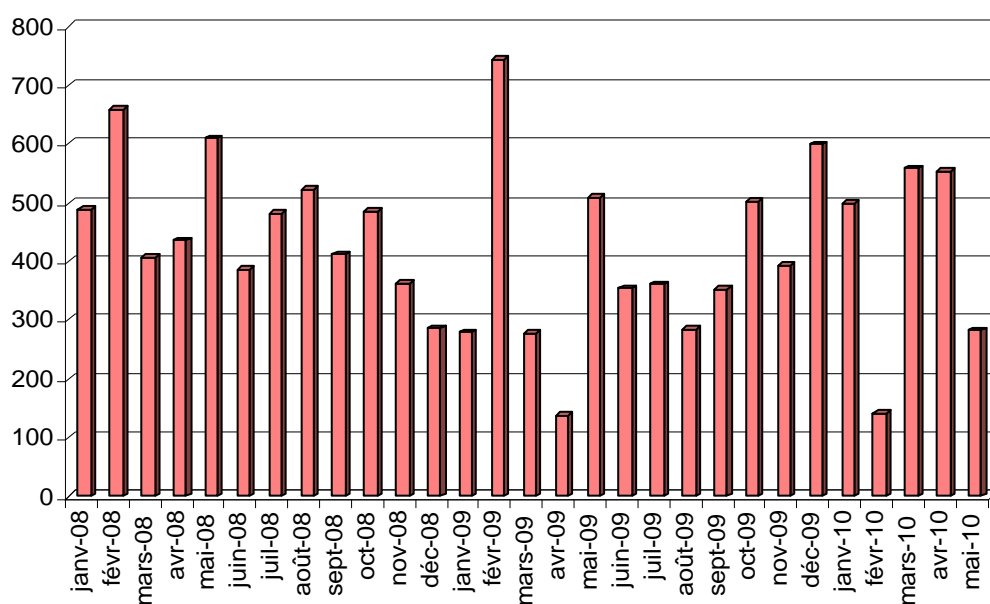
1- Pétrole Brut

	Janv-mai 09	Janv- mai 10	Variation (%)
En Kilo tonnes	1 944.3	2 033.0	4.6

Source : Office des Changes

kT

Evolution des importations du pétrole brut

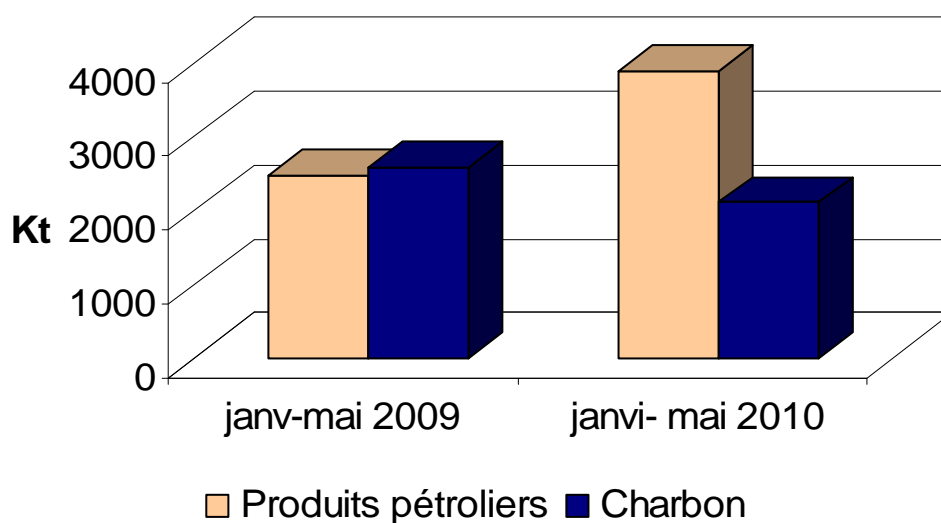


2- Produits pétroliers&Charbon

Kt	Produits pétroliers	Charbon
Janvier –mai 2010	3888.8	2 109. 0
Janvier-mai2009	2466.5	2 581. 4
variation janvier-mai 10/ 09 (%)	57.7	-18.3

Source : Office des Changes

Evolution des importations



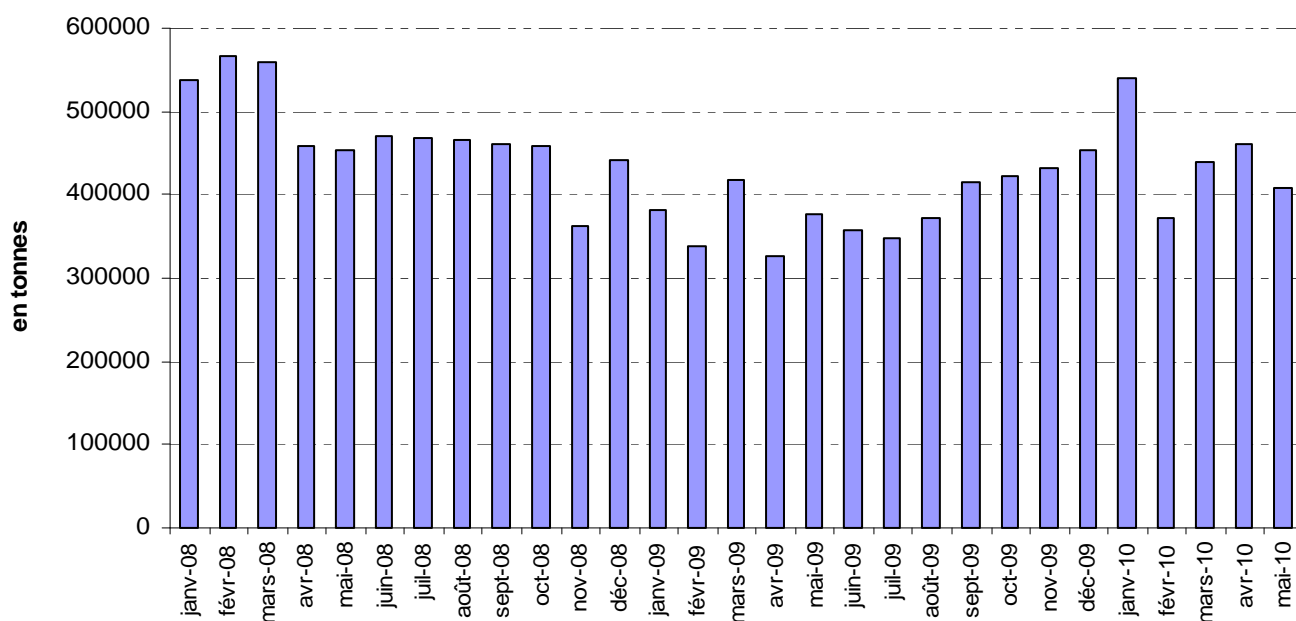
ACTIVITE DE RAFFINAGE

1- Mise en œuvre du pétrole brut: en tonnes

Période	Mise en œuvre (tonnes)
Janvier -10	539 310
Février-10	372 111
Mars-10	438 769
Avril-10	459 646
Mai-10	407 811
Janvier-Mai 2010	2 217 647
Janvier-Mai 2009	1 840 408
Variation janv-mai 10/09(%)	+20.5 %

Source : SAMIR

Mise en œuvre de la raffinerie



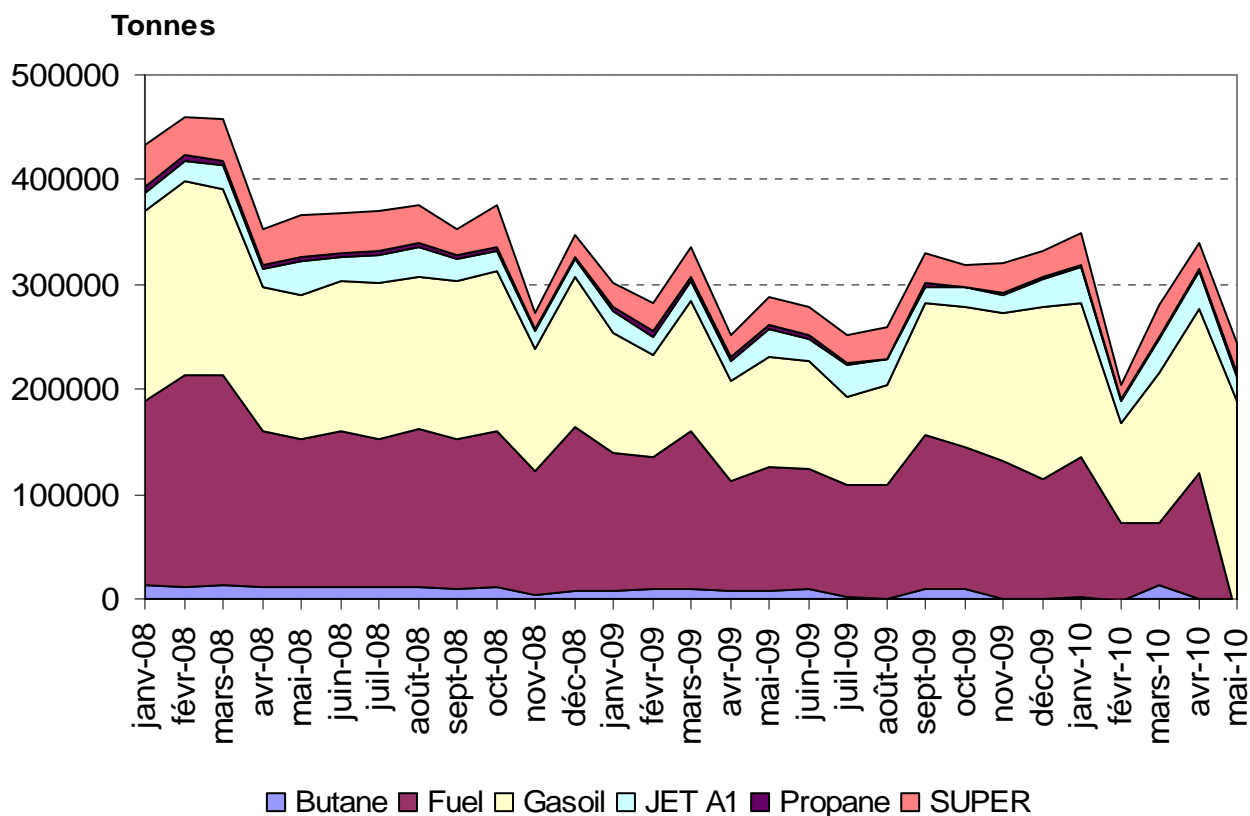
2- Production des produits pétroliers:

En tonnes

Période	Butane	Propane	JET A1	SUPER	Fuel	Gasoil
Janvier-10	961	3 035	33 527	31 072	135 268	146 305
Février-10	-1 635	1 072	20 822	13 624	73 580	96 292
Mars-10	-2 575	1 448	32 600	29 739	60 253	143 385
Avril-10	-593	2 487	35 079	25 619	120 668	157 253
Mai-10	-710	2570	23 709	28 641	-15 807	205 351
Janvier-mai 2010	-4552	10 612	145 737	100 054	373 962	748 586
Janvier-mai 2009	42 195	19 528	103 944	126 774	633 568	533 448
variation janv-mai 10/09 (%)		-45.7	40.2	-21.1	-41.0	40.3

Source : SAMIR

Evolution de la production de la SAMIR

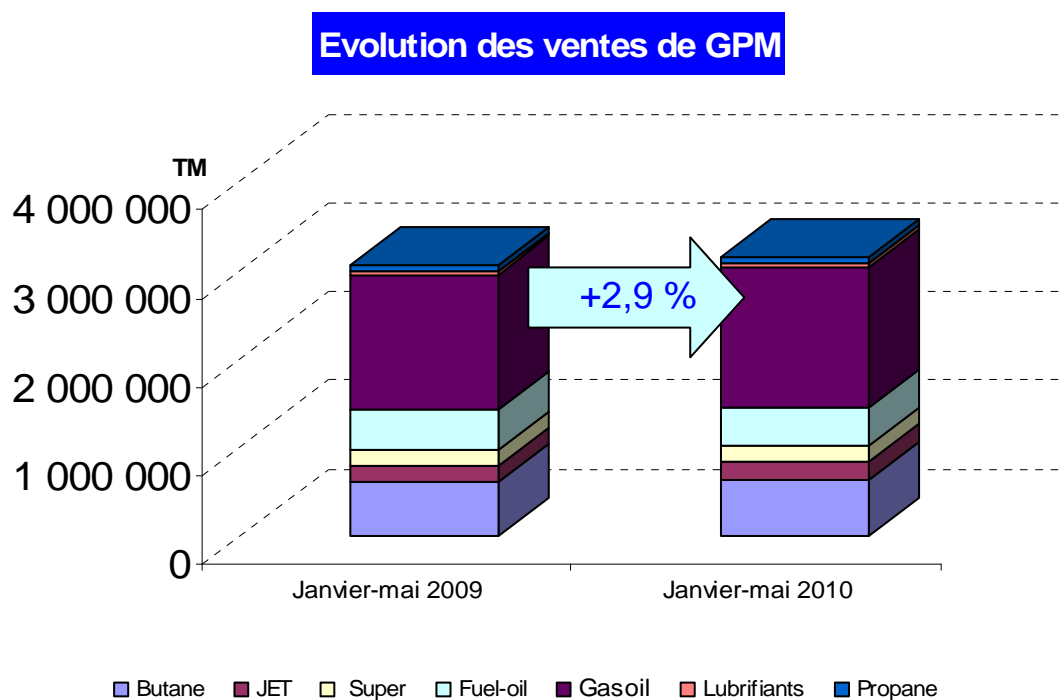


VENTES DE PRODUITS PETROLIERS

En tonnes

Période	Butane	JET	Super	Fuel-oil	Gasoil	Lubrifiants	Propane	Total
janv-10	123 346	39 444	35 083	66 883	303 428	6 842	12 310	587 336
févr-10	115 314	36 106	33 415	74 202	277 444	6 303	12 647	555 431
mars-10	130 450	43 923	40 063	89 843	327 309	7 340	14 997	653 925
avr-10	130 628	42 611	41 017	87 968	344 935	6 708	13 652	667 519
mai-10	124 870	44 031	45 838	96 864	339 535	6 678	12 932	670 748
Janvier-mai 2010	624 608	206 115	195 416	415 760	1 592 651	33 871	66 538	3 134 959
Janvier-mai 2009	608 016	180 146	179 359	463 865	1 516 773	33 822	65 115	3 047 096
Variation janv-mai 10/09(%)	2.7	14.4	9.0	-10.4	5.0	0.1	2.2	2.9

Source :GPM

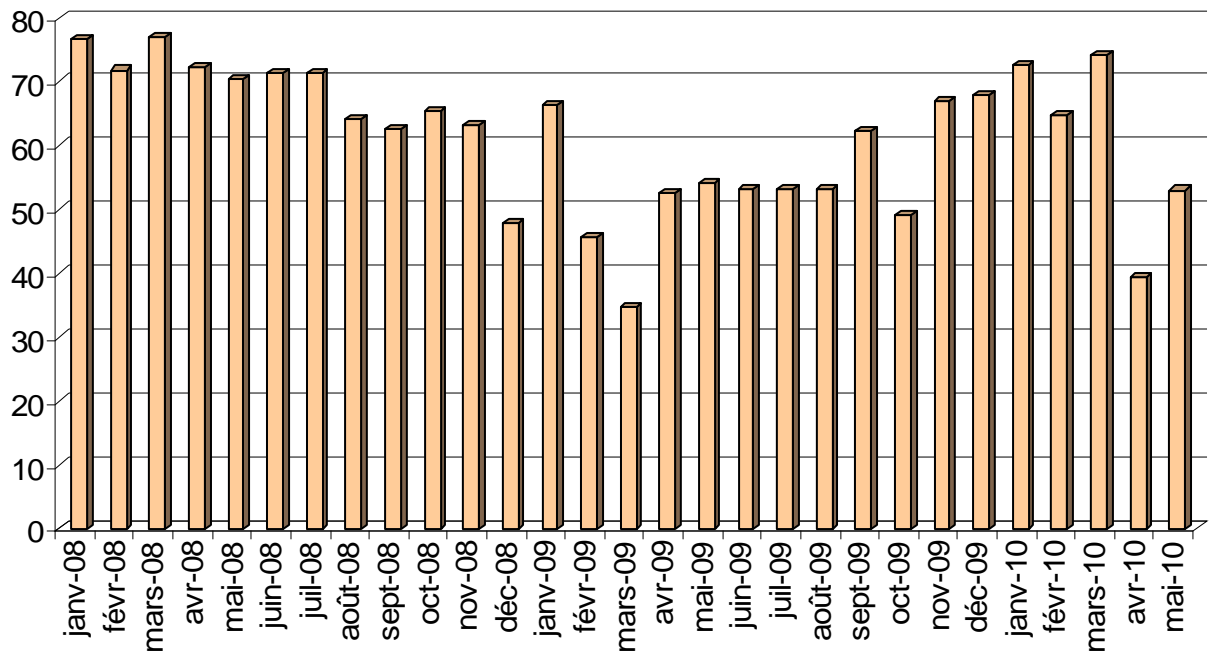


Redevance du gaz naturel

En Millions Normal m3 (MNm3)

MNm3	2009	2010	Évolution (%)
Janvier	66.21	72.62	9.7
Février	45.74	64.56	41.1
Mars	34.65	74.18	114.1
Avril	52.64	39.27	-25.4
Mai	54.11	52.97	-2.1
Total	253.35	303.6	19.8

million de Nm3



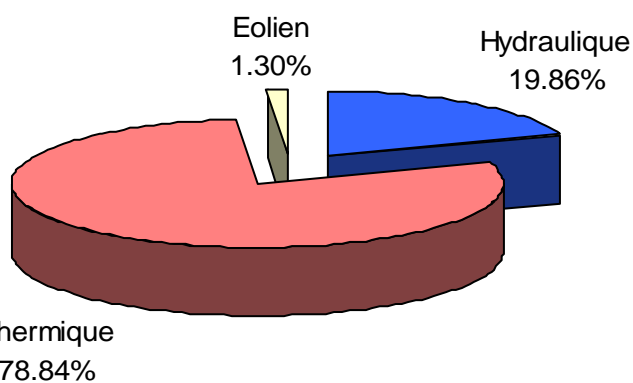
ENERGIE NETTE APPELEE :

En Gwh

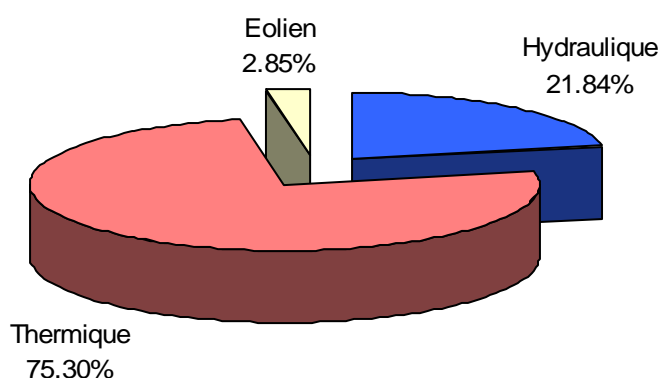
	janv-mai 2009	janv-mai 2010	variation (%)
Hydraulique	1714.9	2018.4	17.7
Thermique	6807.9	6958.2	2.2
Eolien	111.9	263.6	135.6
Echanges	1342.8	1110	-17.3
Energie absorbée par pompage	-246.9	-2.6	
Consommation interne	-12.8	-19.1	
Energie nette appelée	9717.8	10328.5	6.3

Source :ONE

**Production janvier-mai
2009**



**Production janvier-mai
2010**



VENTES DE L'ELECTRICITE

En Gwh	janv-mai 09	janv-mai 10	Variation janv-mai 10/09 (%)
THT, HT, MT dont	6979.4	7374	5.7
Régies	4032.8	4157.9	3.1
Autres abonnés	2946.6	3216.1	9.1
Basse tension	1724.3	1826	5.9
TOTAL	8703.7	9200	5.7

Source : ONE

CONSOMMATION DES COMBUSTIBLES POUR LA PRODUCTION D'ELECTRICITE

	Janvier-mai 2009	Janvier-mai 2010	variation janv.mai 10/09 (%)
Fuel (tonne)	306 237	380 788	24.3
Charbon (tonne)	231 906	159 338	-31.3
Petcoke (tonne)	33 041		
Gasoil (tonne)	2 773	9 676	248.9
Gaz naturel (MNm3)	182.24	229.92	26.2

Source : ONE