

قرار لوزيرة الانتقال الطاقى والتنمية المستدامة رقم 2138.22 صادر فى 29 من ذى الحجة 1443 (29 يوليو 2022) بتحديد

المناطق المعدة لاستقبال مواقع تنمية مشاريع إنتاج الطاقة الكهربائية انطلاقا من مصادر الطاقة الشمسية

وزيرة الانتقال الطاقى والتنمية المستدامة،

بناء على المرسوم رقم 2.10.578 الصادر فى 7 جمادى الأولى 1432 (11 أبريل 2011) بتطبيق القانون رقم 13.09 المتعلق

بالطاقات المتجددة كما تم تغييره وتتميمه بالقانون رقم 58.15 ولا سيما المادة 14 منه ؛

وباقتراح من الوكالة المغربية للطاقة المستدامة والجماعات الترابية المعنية والمكتب الوطنى للكهرباء والماء الصالح للشرب،

قررت ما يلى :

المادة الأولى

تطبيقا لمقتضيات المادة 14 من المرسوم رقم 2.10.578 المشار إليه أعلاه، تحدد المناطق المعدة لاستقبال مواقع تنمية مشاريع

إنتاج الطاقة الكهربائية من مصادر الطاقة الشمسية، فى الجدول أدناه، وعلى الخرائط الطبوغرافية بمقياس 1/100000

المرفقة بهذا القرار :

الخرائط الطبوغرافية بمقياس 1/100000	الجهات الإدارية المعنية	المناطق (الإحداثيات)
بركان، عين شواطر، أكزز، لكلوة، النيف، أرفود، الراشيدية، عين بني مطهر، جبل مواس، بلغيضة، بركين، بوعرفة، بوغان، بودنيب، بولمان، بومالن، دبدو، فجيج، فم زكيد، فزو، كرسيف، كلميمة، كورامة، حاسي لحر، حاسي بوهيار، حاسي برابار، حاسيان اد دياب، إيش، إيموزار مرموشة، جبل كروز، جبل لخضر، جنان إغتر، معتارك، مصمودة، منكوب، ميدلت، ميسور، ميسيبي، مصون، واد الشارف، وارزازات، وجدة، قلعة مكونة، قصابي، قصر الحمراء، سكورة، تغالت، تاكونيت، تالسينت، تالوات، تاملت، صفصاف، تاويرت، طوس الشرقية، طوس الغربية، تازناخت، تازوكرت، تزارين، تندرارة الغربية، تندرارة الشرقية، تنغير، تنجداد، تيسينت، تيزطوطين، تويسيت، زاكورة، زالمو، زاوية أحنصال، واد برانس.	بني ملال - خنيفرة درعة - تافيلالت فاس - مكناس الجهة الشرقية مراكش - أسفي سوس - ماسة	المنطقة 1
		X1=-1.5
		Y1=33
		X2=-1
		Y2=33
		X3=-1
		Y3=32
		X4=-2.5
		Y4=32
		X5=-2.5
		Y5=31.5
		X6=-3.5
		Y6=31.5
		X7=-3.5
		Y7=30.5
		X8=-4.5
		Y8=30.5
		X9=-4.5
		Y9=30
		X10=-5
		Y10=30
		X11=-5
		Y11=29.5
		X12=-6
		Y12=29.5
		X13=-6
		Y13=30
		X14=-7
		Y14=30
		X15=-7
		Y15=29
		X16=-7.5
Y16=29		
X17=-7.5		
Y17=31.5		
X18=-6.5		
Y18=31.5		
X19=-6.5		
Y19=32		
X20=-4.5		
Y20=32		
X21=-4.5		
Y21=32.5		
X22=-5		
Y22=32.5		
X23=-5		
Y23=33.5		
X24=-4		
Y24=33.5		
X25=-4		
Y25=34.5		
X26=-3.5		
Y26=34.5		
X27=-3.5		
Y27=35		
X28=-3		
Y28=35		
X29=-3		
Y29=34.5		
X30=-1.5		
Y30=35		
X31=-2		
Y31=34.5		
X32=-2		
Y32=35		
أباطيح، أكادير ملول، عين بو ميلوس، آيت باها، لعركية، لفارسية، الحكونية، المحبس، واد خاوي، النعام، انزي، أقا،	سوس - ماسة كلميم - وانون	المنطقة 2
X1 = -17		
Y1 = 20.5		

<p>اسكن، الساقية الحمراء، أسا، أيدار، بويزكارن، كلميم، داورة، فاسك، فوم الحصن، كرامة يدو، مسيد، تكلتيت، عوينة لهنا، لبويرات، زاك، حاسي تاركانت، حاوزة، إغريم، جديرية، خريبيشات، العكاد، العيون، لعرية، لفريينة، لمكايتب، رجم توكات، رمط اللبن، السمارة، سويح، تافراوت، تاغيجيت، تالغاشيت، طان طان، طرف النص، طرفاية، تارودانت، طاطا، ثلاثة تاكموت، الطويلة، ضلعة العظيمة، تيزي نتاست، أكادير، تزنيث، سيدي إفني، تفنديلت، رأس الدرغ، واذا اللوع، اماكرو، لمسيد، عظم الورك، أغسال، الصافية، أغايلس، مدنث أغراشة، أغوينيت، البكاري، البير لحلو، العكاية، العطف، أمكالة، أريضال، أسدم أغزومال، اترسال، عواضي، عوضار لبييض، أوسرد، بئر إنزران، بئر الزرايك، بئر كندوز، بوضايرة، سبخة العين البيضاء، بوجدور، بوكراع، شلاوات، واذا لقرع، دوكلج، فالكلاك، لفج، قلب الفولة، كتلة زمور، حاسي دهايهاب، حاسي لعنتابين، سبخة إميليلي، جلوة، لعرش، لعجارم، لعزيب، لشواف، لكعبدة، لكطام، عضم الحجرة، لملاوية، حاسي ماعطا، الله، مدنة المسرة، ميچيك، حجرة توكبة، حجرة ترغات، أوغرانات، أم دريكة، زاوية الشيخ لعمامي، رابت سبايثة، سبخة عريض، صبخات أغزومال، صبخات أريضال، صبخات عضم النجم، فدريت لخشب، فديرة، جريفية، حاسي تنويكت، تيشلة، تاندكمة البيضاء، واذا الفايضة، واذا لخشبيين، لقصبية، واذا ساق، بير الصافية، زمول أغسال، زوج، عوفيست، إمطلان، نتيفريت، الداخلة، ليويردة، صبخات لمهاريات طويلة، لكويرة، لكاركارات، برواكة، أفويديش، صبخات إيكنيون، العطوي، أدومار، عين أسكف، قلب ليادخير، أم كنانة، لعروق، واذا الخط، تيفاريتي.</p>	<p>العيون - الساقية الحمراء الداخلة - واد الذهب</p>	<p>Y2=20.5 Y3=21 Y4=21 Y5=21.5 Y6=21.5 Y7=22.5 Y8=22.5 Y9=23.5 Y10=23.5 Y11=24.5 Y12=24.5 Y13=24.6 Y14=24.6 Y15=26 Y16=26 Y17=26.5 Y18=26.5 Y19=27 Y20=27 Y21=28 Y22=28 Y23=28.5 Y24=28.5 Y25=29 Y26=29 Y27=29.5 Y28=29.5 Y29=30 Y30=30 Y31=30.5 Y32=30.5 Y33=29 Y34=29 Y35=27 Y36=27 Y37=26 Y38=26 Y39=23 Y40=23 Y41=21 Y42=21</p>	<p>X2=17.5 X3=17.5 X4=17.1 X5=17.1 X6=17 X7=17 X8=16.5 X9=16.5 X10=16 X11=16 X12=15.5 X13=15.5 X14=15 X15=15 X16=14.6 X17=14.6 X18=14 X19=14 X20=13.5 X21=13.5 X22=12 X23=12 X24=11.5 X25=11.5 X26=10.5 X27=10.5 X28=10.25 X29=10.25 X30=10 X31=10 X32=7.5 X33=7.5 X34=8 X35=8 X36=8.5 X37=8.5 X38=12 X39=12 X40=13 X41=13 X42=17</p>	
	<p>الصويرة، تمنار، لبروج، بن جرير، شيشاوة، إمتانوت، إموزار، إيدا أوتانان، خميس مدكالة، مشرع بن عبو، مراکش الشرقية، مراکش الغربية، قلعة السراغنة، سبت بريكين، تغازوت، تلمست، اليوسفية، تالوين، تيزي ن تيمست، إكلي، دمنات، أزلال، أفورار، خنيفرة، قصبه تادلة، واذا زم، الكارة، سطات، أزموور، الجديدة، سيدي بنور، سيدي سماعيل، رأس والدية، أسفي، صفرو، الحاجب، مكناس، الخميسات، المحمدية، الدار البيضاء، فاس الشرقية، فاس الغربية، سيدي قاسم، سي يحيى الغرب، الرباط، تيمست، غفاسي، زومي، وزان، سوق أرباع الغرب.</p>	<p>مراكش - أسفي الدار البيضاء - سطات الرباط - سلا - القنيطرة بني ملال - خنيفرة طنجة - تطوان - الحسيمة فاس - مكناس سوس - ماسة</p>	<p>Y1=34 Y2=33 Y3=33 Y4=32.5 Y5=32.5 Y6=31.5 Y7=31.5 Y8=31 Y9=31 Y10=30.5 Y11=30.5</p>	<p>X1=7 X2=7 X3=5.5 X4=5.5 X5=6.5 X6=6.5 X7=8.5 X8=8.5 X9=7.5 X10=7.5 X11=10</p>

		Y12=32	X12=-10
		Y13=32	X13=-9.5
		Y14=33	X14=-9.5
		Y15=33	X15=-9
		Y16=33.5	X16=-9
		Y17=33.5	X17=-8
		Y18=34	X18=-8
		Y19=34.5	X19=-7
		Y20=34.5	X20=-6.5
		Y21=35	X21=-6.5
		Y22=35	X22=-4
		Y23=34.5	X23=-4
		Y24=34.5	X24=-4.5
		Y25=33.5	X25=-4.5
		Y26=33.5	X26=-6.5
		Y27=34	X27=-6.5
طنجة - الحسيمة، الكبداني، الناظور، السعيدية، العرائش، تطوان، طنجة.	طنجة - تطوان - الحسيمة الجهة الشرقية	Y1=35.5	X1=-6
		Y2=35	X2=-6
		Y3=35	X3=-7
		Y4=35.5	X4=-7
		Y5=35	X5=-4
		Y6=35.5	X6=-4
		Y7=35.5	X7=-2
		Y8=35	X8=-2
		Y9=36	X9=-6
		Y10=36	X10=-5
		Y11=35.5	X11=-5

المادة الثانية. - ينشر هذا القرار بالجريدة الرسمية.

وحرر بالرباط في 29 من ذي الحجة 1443 (29 يوليو 2022).

الإمضاء: ليلي بنعلي.

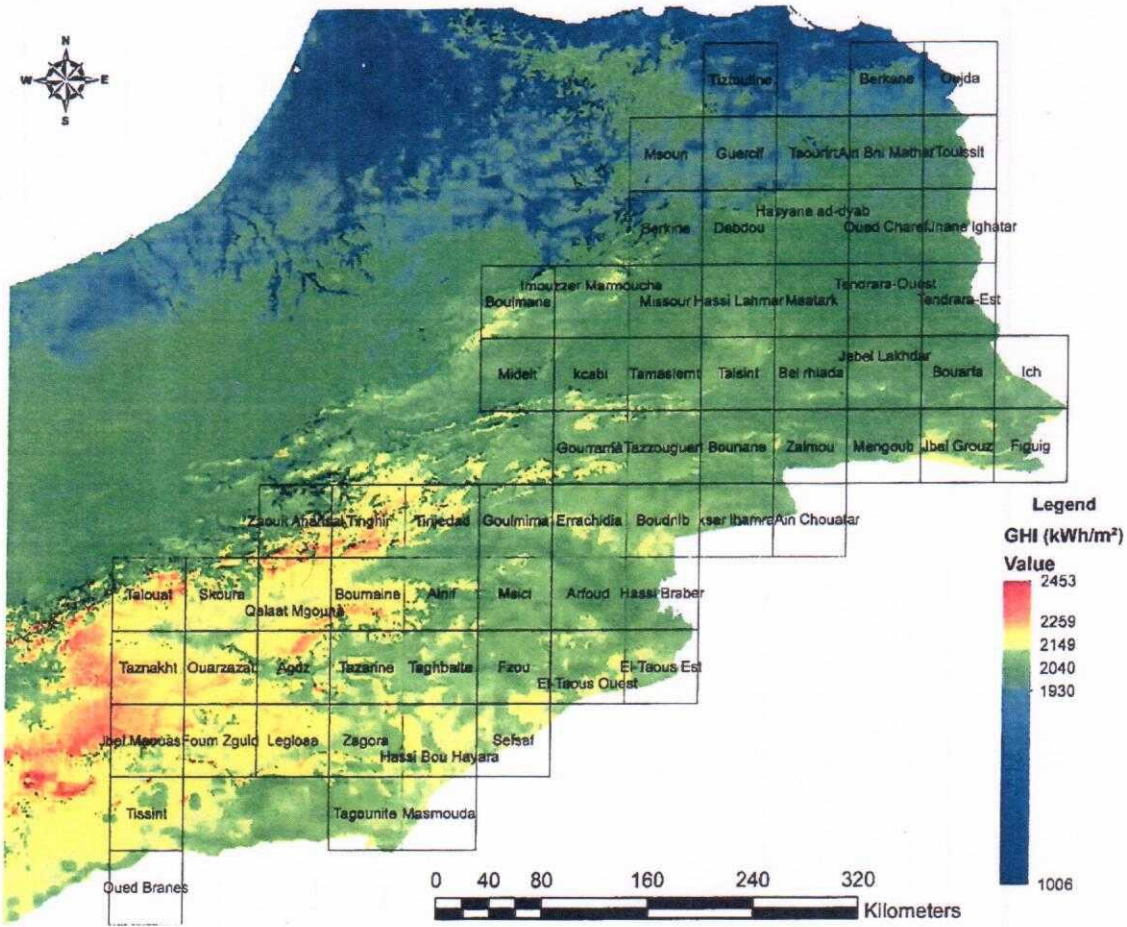
*

* *

ملحق

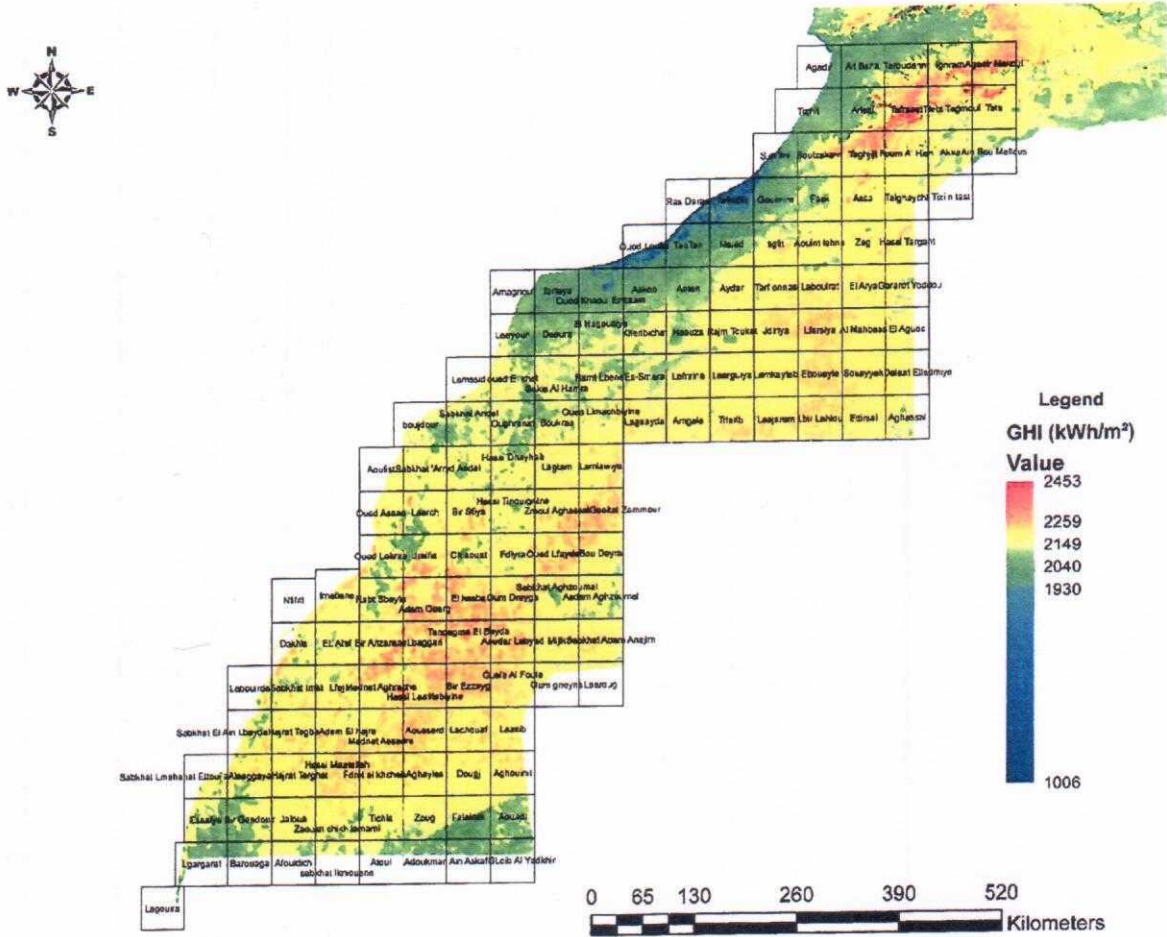
الخرائط الطبوغرافية المحددة للمناطق المعدة لاستقبال مواقع
تنمية مشاريع إنتاج الطاقة الكهربائية انطلاقا من مصادر الطاقة الشمسية

المنطقة 1



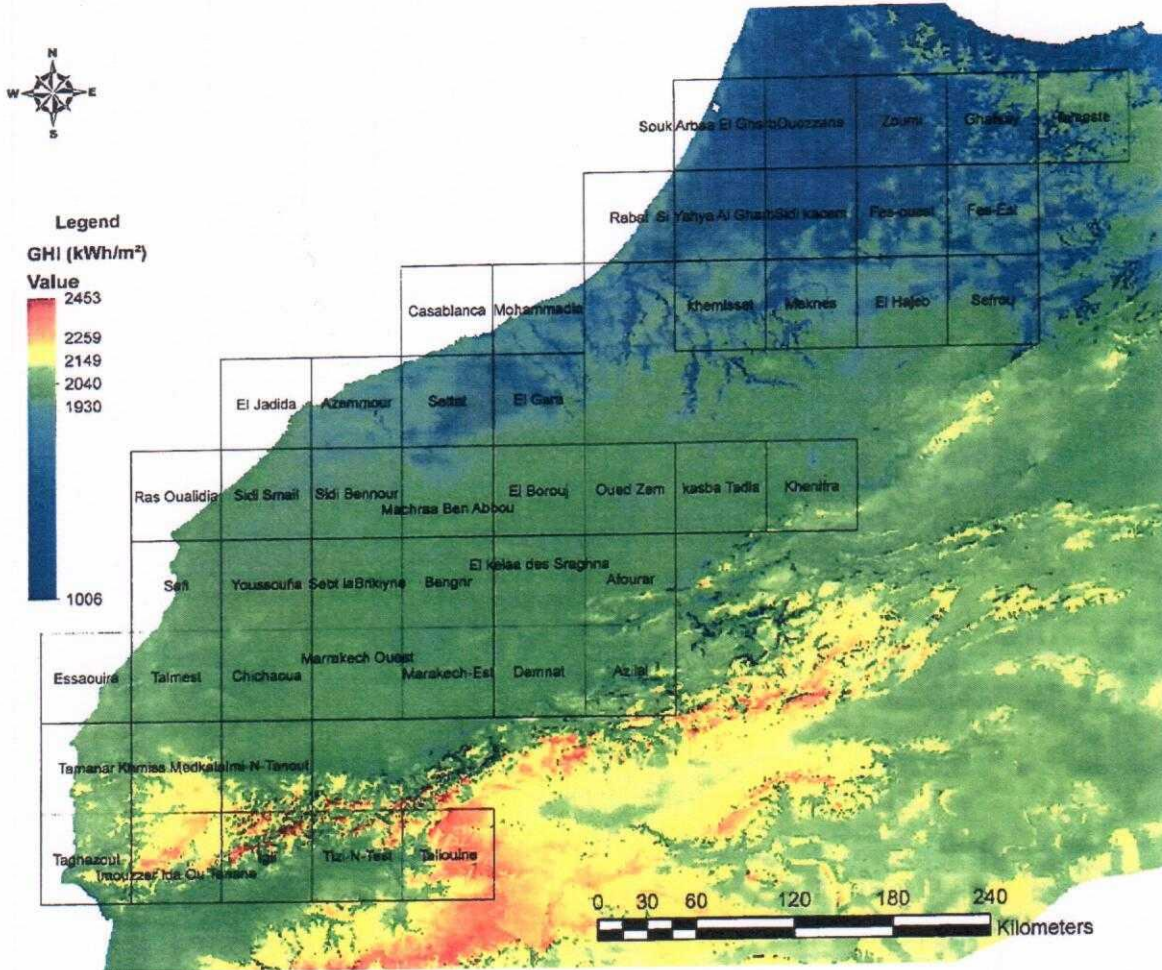
الخرائط الطبوغرافية 1/100000 : بركان، عين شواطر، أكنز، لكلوة، أنيف، أرفود، الراشيدية، عين بني مطهر، جبل ماس، بلغياضة، بركين، بوعرفة، بوعنان، بونيب، بولمان، بومالن، دبدو، فجيح، فم زكيد، فزو، كرسيف، كلميمة، كورامة، حاسي لحر، حاسي بوهيارة، حاسي برابار، حاسيان اد دياب، إيش، إيموزار مرموشة، جبل كروز، جبل لخضر، جنان إغطار، معتارك، مصمودة، منكوب، ميدلت، ميسور، مسيسي، مصون، واد الشارف، وارزازات، وجدة، قلعة مكونة، قصابي، قصر الحمراء، سكورة، تغالت، تاكونيت، تالسينت، تالوات، تماسلمت، صفصاف، تاوريرت، طوس الشرقية، طوس الغربية، تازناخت، تازوكرت، تزارين، تندراة الغربية، تندراة الشرقية، تنغير، تنجداد، تيسينت، تيزطوطين، تويسيت، زاكورة، زالمو، زاوية أحصال، واد برانس.

المنطقة 2



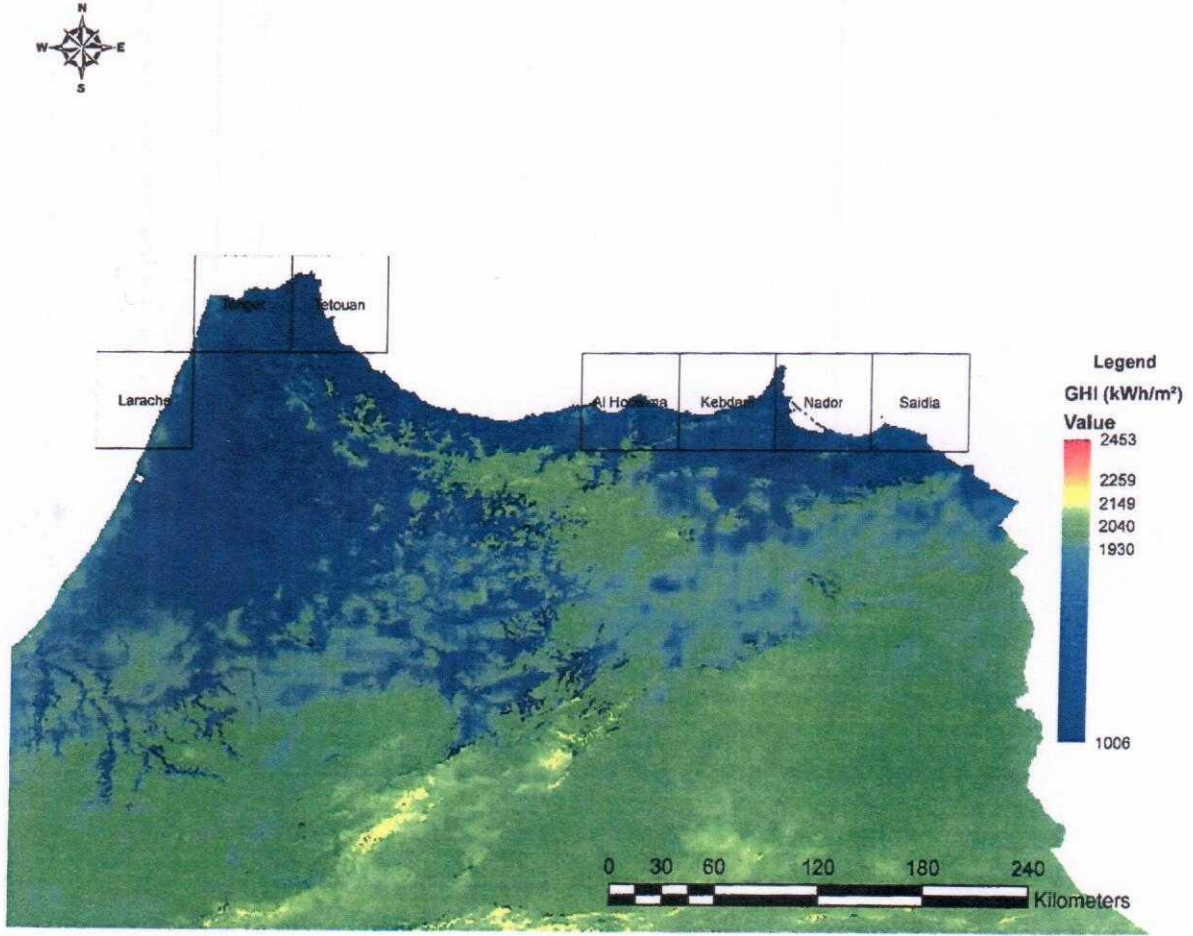
الخرائط الطبوغرافية 1/100000 : أباطيح، أكادير ملول، عين بو ميلوس، آيت باها، لعركية، لفارسية، الحكونية، المحبس، واد خاوي النعام، انزي، آقا، اسكن، الساقية الحمراء، آسا، أيدار، بوزكارن، كلميم، داورة، فاسك، فوم الحصن، كرامة يدو، مسيد، تكليت، عوينة لهنا، لبويرات، زاك، حاسي تاركانت، حاوزة، إغريم، جديرية، خربيشات، العكاد، العيون، لعرية، لفيرينة، لمكايتب، رجم توكات، رطم اللين، السمارة، سويح، تافراوت، تاغيجت، تالغاشت، طان طان، طرف النص، طرفاية، تارودانت، طاطا، تلاتة تاكموت، الطويلة، ضلعة العظيمة، تيزي نتاست، أكادير، تزيت، سيدي إفني، تفنديلت، رأس الدرغ، واذ اللوغ، اماكرو، لمسيد، عظم الورك، أغسال، الصافية، أغايلس، مدن آغراشة، أغوينيت، البكاري، البير لحو، العكاية، العطف، أمكالة، أريضال، أسدم أغزومال، اترسال، عواضي، عوضار لبيض، أوسرد، بئر إنزران، بئر الزايك، بئر كندوز، بوضايرة، سبخة العين البيضاء، بوجدور، بوكراع، شلاوات، واد لقرع، دوكج، فالكلاك، لفج، قلب الفولة، كلتة زمر، حاسي دهايهاب، حاسي لعنتابين، سبخة إميلي، جلوة، لعرش، لعجارم، لعزيب، لشواف، لكعيدة، لكطام، عضم الحجرة، لملاوية، حاسي ماعطا الله، مدنة السدرة، ميحيك، حجرة توكية، حجرة ترغات، أوغرانات، أم دريكة، زاوية الشيخ لعمامي، رابت سبايتة، سبخة عريض، صبغات أغزومال، صبغات أريضال، صبغات عضم النجم، فدريت لخشب، فديرة، جريفية، حاسي تنويكت، تيشلة، تاندكمة البيضاء، واد الفايضة، واد لخشبيين، لقصبة، واد ساق، بئر الصافية، زمول أغسال، زوج، عوفيست، إمطلان، نتيفريت، الداخلة، لبويردة، صبغات لمهاريات طويلة، لكويرة، لكاركات، برواكة، أفويديش، صبغات إيكينون، العطوي، أدوكمار، عين أسكف، قليب ليادخير، أم كناية، لعروق، واد الخط، تيفاريتي.

المنطقة 3



الخرائط الطبوغرافية 1/100000 : الصويرة، تمنار، البروج، بن جرير، شيشاوة، إمنتانوت، إموزار إيدا أوتانان، خميس مدكالة، مشرع بن عبو، مراکش الشرقية، مراکش الغربية، قلعة السراغنة، سبت بريكين، تغازوت، تلمست، اليوسفية، تالوين، تيزي ن تيست، إكلي، دمنات، أزيلال، أفورار، خنيفرة، قصبه تادلة، واد زم، الكارة، سطات، أزمو، الجديدة، سيدي بنور، سيدي سماعيل، رأس والدية، أسفي، صفرو، الحاجب، مكناس، الخميسات، المحمدية، الدار البيضاء، فاس الشرقية، فاس الغربية، سيدي قاسم، سي يحيى الغرب، الرباط، تايناست، غفساي، زومي، وزان، سوق أربعاء الغرب.

المنطقة 4



الخرائط الطبوغرافية 1/100000 : الحسيمة، الكبداني، الناظور، السعيدية، العرائش، تطوان، طنجة.